

各 位

会 社 名 株式会社 阪 急 百 貨 店
代表者名 取締役社長 新 田 信 昭
(コード番号 8242 東証・大証各1部)
問合せ先 取締役専務執行役員 若林 純
(TEL 06 - 6361 - 1381)

組織変更並びに人事異動について

(平成18年4月1日付)

【組織変更の概要とねらい】

事業本部、グループ再編の狙い

GP10計画実現を目指し、各事業の成長を効果的にスピーディーに具現化するため、従来の4事業本部、1本社の体制から、百貨店事業本部、プロパティマネジメント事業本部、グループ本社の2事業本部、1本社体制とする。百貨店事業の形態とは異なるスーパーマーケット事業を中核とする食品事業本部は廃し、百貨店の本体から分離、食品事業グループを形成、将来の発展に備える。
また、関連事業本部も廃し、食品事業を除く子会社はグループ本社の関連事業室が管掌する。

百貨店事業本部は営業統括グループ、本店事業グループ、支店事業グループ、MDグループの4グループに集約、第1店舗事業部、第2店舗事業部、第3店舗事業部を廃し、商販分離体制における機能の確立を図り、組織の役割と責任権限の明確化を図る。

グループ本社は、企画、開発機能を充実させるとともに、マネージメント機能のスリム化と効率化を図る。

店格の再編と新設のポイント

顧客視点に立った政策の立案とおもてなしサービスの向上のために

カード政策部を顧客政策室に再編。

店舗運営部の顧客案内サービス部を店格の顧客サービス統括部に昇格。

阪急人としての質的向上と挑戦的、創造的な人材育成の場として、
また、販売力向上の教育の場として舞洲スクール館の新設。

補完関係のネット販売事業推進室

カタログ販売カンパニー

統合して

ネット・通信販売事業部に再編。

支店事業グループ内で三田阪急事業部を自立化。

MDグループの商品統括部は本支店の店舗を横断して各担当ワールドの構築と商品政策、商品調達に責任をもつ。

領域の広い婦人服商品統括部は第1、第2の商品統括部に分割。

新設のテーマソリューションMD開発統括部は、

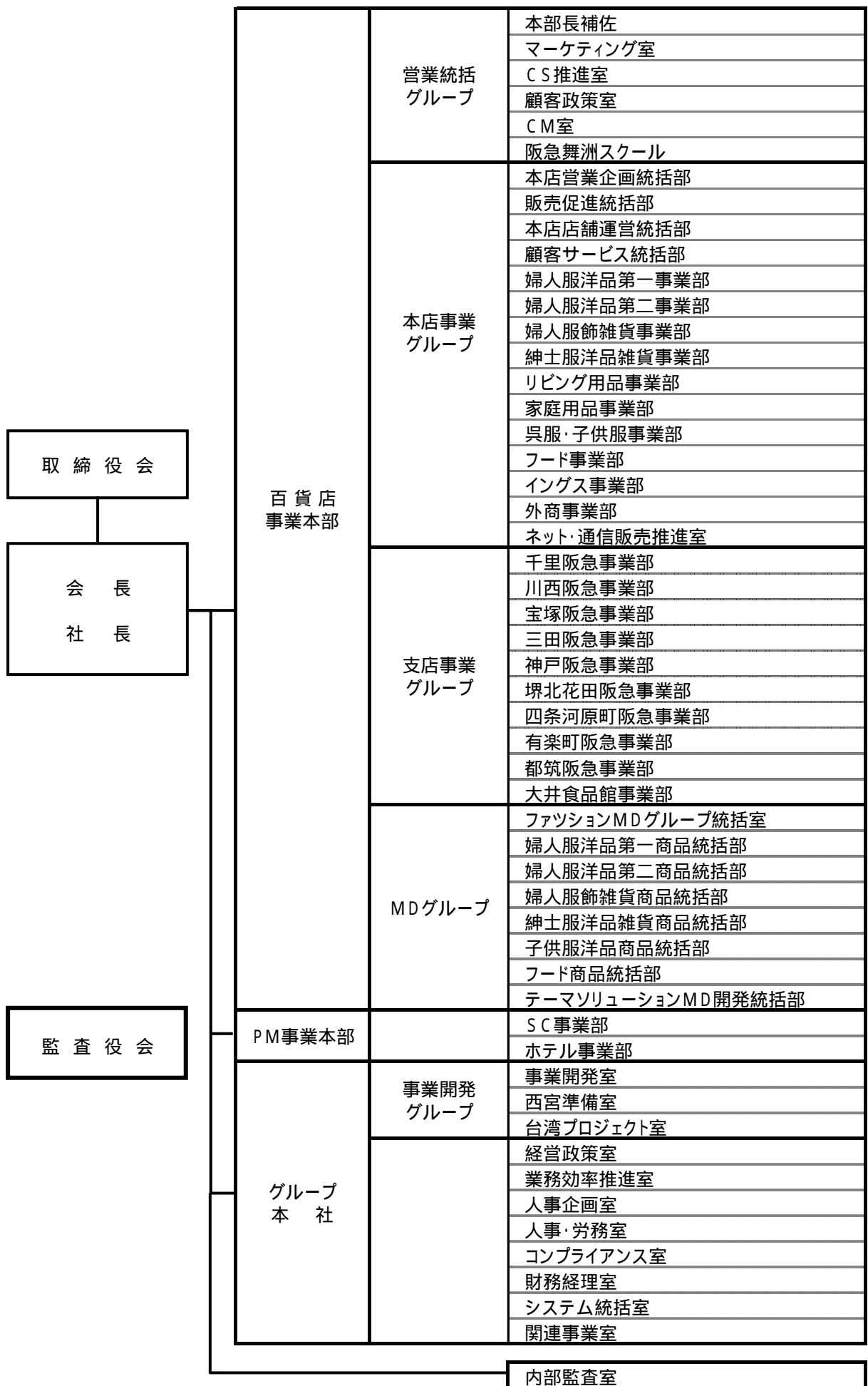
ライフスタイルの変化からくる顧客ニーズをテーマ化、従来の業種業界を越えた手法でテーマの売場化を図る。

事業開発グループに西宮準備室と台湾プロジェクト室を設ける。

時代の変化に対応した人事制度の企画と人事政策構築のため、

人事室を人事企画室と人事・労務室に分離。

内部統制機能強化のため、組織とは分離、社長直轄の内部監査室を別途新設する。



【役員の選任等について】<平成18年4月1日付>

執行役員 ^{すず} 鈴 ^き 木 ^{あつし} 篤 (川西阪急事業部・子供服羊品商品統括部担当、
テーマソリューションMD開発統括部長)

執行役員 ^{もり} 森 ^い 井 ^{のり} 規 ^{ふみ} 文 (四条河原町阪急事業部担当、婦人服雑貨商品統括部長)

執行役員 ^{もり} 森 ^{ただ} 忠 ^{つぐ} 嗣 (業務効率推進室担当、経営政策室長)

【役員業務担当の変更について】

新	氏名	旧
取締役専任執行役員 グループ本社担当	若林 純	取締役専任執行役員 グループ本社・関連事業本部担当
取締役専任執行役員 本店長	柳澤 興平	取締役常務執行役員 第1店舗事業部・本店担当
常務執行役員 有楽町阪急・婦人服羊品第一商品統括部・婦人 服羊品第二商品統括部担当、ファッションMDグ ループ統括室長	前川 明	執行役員 第1店舗事業部有楽町阪急・婦人服商品統括 部・婦人服雑貨商品統括部・紳士服羊品雑貨 商品統括部担当、ファッションMD計画室長
常務執行役員 堺北花田阪急事業部・大井食品館事業部担当、 フード商品統括部長	北部 公彦	執行役員 フードMDグループ統括部長、大井食品館店 長
執行役員 百貨店事業本部部長補佐、CS推進室・顧客政 策室・CM室・宝塚阪急事業部・三田阪急事業部 担当、マーケティング室長、阪急舞洲スクール 統括部長	内山 啓治	執行役員 第3店舗事業部担当、西宮準備室長、三田阪急 店長
執行役員 神戸阪急事業部・紳士服羊品雑貨商品統括部担 当	高地 賢	執行役員 第2店舗事業部担当、宝塚阪急店長、婦人服雑貨 商品統括部長・紳士服羊品雑貨商品統括部長
執行役員 副本店長、家庭用品事業部担当、リビング用品事 業部統括部長	並松 誠	執行役員 第1店舗事業部、リビング事業部担当、テーマソ リューションMDグループ統括部長
執行役員 千里阪急事業部・事業開発室・西宮準備室・台湾 プロジェクト室担当	荒木 直也	執行役員 事業開発室担当
執行役員 PM事業本部・都筑阪急事業部担当、ホテル事 業部統括部長	岡嶋 利文	執行役員 PM事業本部担当、関連事業室担当
執行役員 川西阪急事業部・子供服羊品商品統括部担当、 テーマソリューションMD開発統括部長	鈴木 篤	株式会社 阪急ショッピングセンター開発出向 同社代表取締役専任執行役員

(注) 〃は変更部分

新	氏名	旧
<u>執行役員</u> <u>四条河原町阪急事業部担当</u> 婦人服飾雑貨商品 統括部長	森 井 規 文	婦人服飾雑貨商品統括部長
<u>執行役員</u> <u>業務効率推進室担当</u> 経営政策室長	森 忠 嗣	経営政策室長

(注) __は変更部分

【人事異動】

< 部長クラス >

新	氏 名	旧
百貨店事業本部 本部長補佐	植 田 明 男	婦人服羊品第二事業部営業企画部長
百貨店事業予算企画部長	吉 松 宏 之	百貨店事業予算企画室室長代理兼予算企画部長
マーケティング室マーケティング部長	藤 下 進 一	マーケティング室アートディレクション部長
マーケティング室ストアデザイン部長	木 下 雅 博	
CS推進室兼CS企画部長	片 岡 慶 之	婦人服服飾雑貨事業部総務部長代理
CS推進室販売教育部長	古 坂 安 志	人力開発室室長代理
CS推進室お客様相談室部長	川 元 均	
顧客政策室長	占 部 隆 樹	顧客情報企画室長兼カード政策部長
顧客政策室顧客政策部長	敷 島 孝 司	
顧客政策室顧客情報センター部長	西 脇 守 幸	顧客情報企画室顧客情報センター部長
CM室建築・設備企画部長	水 田 正	
CM室設備管理部長	小 谷 幸 生	
CM室内装飾管理部長	西 田 拓 司	
阪急舞洲スクール舞洲スクール館館長	阿 部 栄 介	

(注) __ は変更部分

新	氏 名	旧
<u>本店営業企画統括部長</u>	奥 田 真 司	<u>営業企画部本店営業企画部長</u>
<u>本店営業企画統括部本店営業企画部長</u>	松 田 英 人	<u>マーケティング室重点商戦企画部長</u>
<u>本店営業企画統括部重点商戦企画部長</u>	川 上 智	<u>販売促進部販促企画部長</u>
<u>本店営業企画統括部本店予算経費管理部長</u>	安 藤 司 郎	
<u>本店営業企画統括部アズキュー部長</u>	由 本 雅 則	<u>マーケティング室アズキュー部長</u>
<u>販売促進統括部長兼宣伝・装飾管理部長</u>	野 口 欣 広	<u>千里阪急店長</u>
<u>販売促進統括部宣伝広報部長</u>	矢 野 剛	
<u>販売促進統括部本店媒体企画部長</u>	山 元 秀 行	<u>営業企画部本店媒体企画部長</u>
<u>販売促進統括部プロモーション計画部長</u>	菅 重 明	<u>販売促進部プロモーション計画部長</u>
<u>販売促進統括部ギフト企画部長</u>	松 本 茂	
<u>販売促進統括部店内催事計画部長</u>	薬師寺 雅 文	<u>販売促進部催事計画部長</u>
<u>販売促進統括部店外催事計画部長</u>	宮 武 昭 宏	
<u>販売促進統括部支店販促部長</u>	小 西 良	
<u>販売促進統括部装飾部長</u>	山 下 耕 一	

(注) __ は変更部分

新	氏 名	旧
<u>本店店舗運営統括部長兼業務部長</u>	山 本 隆	<u>本店店舗運営部統括部長代理兼業務部長</u>
<u>本店店舗運営統括部営業支援部長</u>	杉 野 知 之	<u>本店店舗運営部販売支援部長</u>
<u>本店店舗運営統括部階梯算部長</u>	中 成 悟	<u>本店店舗運営部階梯算業務部長</u>
<u>本店店舗運営統括部安全管理部長</u>	城 口 民 雄	<u>本店店舗運営部安全管理業務部長</u>
<u>顧客サービス統括部長兼顧客サロン部長</u>	大松澤 嗣 幸	<u>本店店舗運営部顧客案内サービス部長</u>
<u>顧客サービス統括部顧客案内サービス部長</u>	宮 崎 祥 三	<u>神戸阪急総務部長</u>
<u>婦人服羊品第一事業部ヤング・ヤングアダルト 婦人服販売部長</u>	安 田 真 己	<u>婦人服羊品第一事業部ヤング・ヤングアダルト 婦人服販売サービス部長</u>
<u>婦人服羊品第一事業部キャリア婦人服販売部 長</u>	加 藤 誠	<u>婦人服羊品第一事業部キャリア婦人服販売サ ービス部長</u>
<u>婦人服羊品第一事業部アダルト婦人服・肌着 販売部長</u>	松 井 隆 明	
<u>婦人服羊品第二事業部統括部長</u>	井 上 透	<u>販売促進統括部長</u>
<u>婦人服羊品第二事業部営業企画部長</u>	山 口 俊 比 古	<u>堺北花田阪急店長</u>
<u>婦人服羊品第二事業部マダムエレガンス婦人 服販売部長</u>	多 田 誠 一 朗	
<u>婦人服羊品第二事業部インターナショナルデ ザイナーズブティック販売部長</u>	佐 藤 忠 志	<u>婦人服羊品第二事業部インターナショナルデ ザイナーズブティック販売サービス部長</u>
<u>婦人服羊品第二事業部インターナショナルジ ュエリー & ウオッチ販売部長兼婦人服羊品第 二商品統括部ジュエリー & ウオッチ商品部長</u>	廣 内 收	<u>婦人服羊品第二事業部インターナショナルジ ュエリー & ウオッチ販売サービス部長</u>

(注) __ は変更部分

新	氏 名	旧
<u>婦人服羊品第二事業部サイズ婦人服販売部長</u>	池 田 徳 和	<u>婦人服商品統括部雑貨商品部長</u>
<u>婦人服羊品第二事業部雑貨婦人服販売部長</u>	山 内 孝 之	<u>婦人服羊品第一事業部アダルト婦人服 肌着販売サービス部長</u>
<u>婦人服雑貨事業部統括部長</u>	野 田 和 子	<u>婦人服雑貨商品統括部シーズン・ステープル雑貨商品部長</u>
<u>婦人服雑貨事業部アクセサリ販売部長</u>	近 江 永 郎	<u>婦人服雑貨事業部アクセサリ販売サービス部長</u>
<u>婦人服雑貨事業部化粧品販売部長</u>	西 村 克 郎	
<u>婦人服雑貨事業部シーズン・ステープル雑貨販売部長</u>	長谷川 稔 洋	<u>婦人服雑貨事業部シーズン・ステープル雑貨販売サービス部長</u>
<u>婦人服雑貨事業部婦人靴販売部長</u>	早 川 則 行	
<u>婦人服雑貨事業部ハンドバッグ販売部長</u>	井 上 詔 章	<u>婦人服雑貨事業部ハンドバッグ販売サービス部長</u>
<u>紳士服羊品雑貨事業部統括部長</u>	片 山 和 彦	<u>神戸阪急店長</u>
<u>紳士服羊品雑貨事業部紳士ビジネス・カジュアル羊品販売部長</u>	山 下 泰 三	<u>紳士服羊品雑貨事業部紳士ビジネス・カジュアル羊品販売サービス部長</u>
<u>紳士服羊品雑貨事業部紳士デザイナーズブティック販売部長</u>	杉 橋 和 実	<u>紳士服羊品雑貨事業部紳士デザイナーズブティック販売サービス部長</u>
<u>紳士服羊品雑貨事業部紳士プレステージブティック販売部長</u>	亀 井 哲 也	<u>紳士服羊品雑貨商品統括部靴・バッグ・財布商品部長</u>
<u>リビング用品事業部家具・美術・趣味用品販売部長</u>	嵯峨根 和 平	<u>リビング事業部美術・趣味用品部長</u>
<u>リビング用品事業部家具・美術・趣味用品商品部長</u>	根 来 宏	<u>テーマソリューションMDグループ美術・趣味用品商品部長</u>

(注) __ は変更部分

新	氏 名	旧
<u>家庭用品事業部総務部長</u>	嶋 田 俊 介	<u>リビング事業部総務部長</u>
<u>家庭用品事業部食器・贈答品販売部長</u>	武 田 美 好	<u>リビング事業部食器・家庭雑貨・贈答品販売サービス部長</u>
<u>家庭用品事業部寝装品販売部長</u>	橋 本 達 雄	<u>リビング事業部寝装品・インテリア販売サービス部長</u>
<u>家庭用品事業部第一家庭用品商品部長</u>	谷 川 久	<u>テーマソリューションMDグループリビング商品部長</u>
<u>家庭用品事業部第二家庭用品商品部長</u>	松 下 浩 和	<u>テーマソリューションMDグループ家具インテリア商品部長</u>
<u>呉服・子供服事業部総務部長兼子供服・玩具販売部長</u>	藤 本 隆	<u>呉服・子供服事業部総務部長</u>
<u>呉服・子供服事業部催事販売部長</u>	矢 野 寛	<u>呉服・子供服事業部催事販売サービス部長</u>
<u>フード事業部総務部長兼レストラン部長</u>	大 嶋 温 恭	<u>フード事業部総務部長</u>
<u>フード事業部フレッシュフード販売部長</u>	大 澤 健	<u>都筑阪急食品販売サービス部長</u>
<u>フード事業部グロッサリー・リカー販売部長</u>	米 原 裕 二	
<u>フード事業部デリカ販売部長</u>	川 口 英 二	<u>フード事業部グロッサリー・リカー販売サービス部長</u>
<u>フード事業部銘店・和菓子販売部長</u>	五 島 日出夫	<u>フードMDグループ銘店・食品催事商品部長</u>
<u>フード事業部洋菓子販売部長</u>	森 田 健 次	<u>フード事業部銘店・和菓子販売サービス部長</u>
<u>インクス事業部総務部長</u>	今 道 俊 弘	<u>インクス事業部総務部長兼営業企画部長</u>

(注) __ は変更部分

新	氏 名	旧
<u>インクス事業部営業企画部長</u>	岡 田 幸 是	<u>テーマソリューションMDグループテーマソリューションMD開発部長</u>
<u>インクス事業部ウェルネス販売部長</u>	有 田 拓 郎	<u>インクス事業部ウェルネス販売サービス部長</u>
<u>インクス事業部スポーツ用品販売部長</u>	澤 田 清	<u>インクス事業部スポーツ用品販売サービス部長</u>
<u>外商事業部統括部長</u>	至 田 省 平	<u>業務推進室長兼コスト効率推進部長</u>
<u>外商事業部外商支店部長</u>	石 川 孝 二	
<u>外商事業部口座管理部長</u>	工 藤 雄 規	
<u>外商事業部法人外商部長</u>	青 木 繁 実	
<u>外商事業部お得意様外商宝塚エリア部長</u>	久 田 実	<u>外商事業部お得意様外商宝塚・川西エリア部長</u>
<u>外商事業部お得意様外商川西エリア部長</u>	鳥 山 美 武	
<u>外商事業部お得意様外商西宮エリア部長</u>	三 宮 俊 孝	
<u>外商事業部お得意様外商芦屋・神戸東エリア部長</u>	糸 井 修	<u>外商事業部お得意様外商西宮・芦屋エリア部長</u>
<u>外商事業部お得意様外商奈良・堺エリア部長</u>	辰 巳 安 夫	
<u>ネット・通関販売推進室長</u>	西 谷 正 弘	<u>ネット販売事業推進室長</u>
<u>ネット・通関販売推進室IT企画部長</u>	朝 倉 亨	<u>ネット販売事業推進室IT企画部長</u>

(注) __ は変更部分

新	氏 名	旧
<u>ネット・通部販売推進室</u> ネット販売企画部長	植 村 一 郎	<u>ネット販売事業推進室</u> ネット販売企画部長
<u>ネット・通部販売推進室</u> カタログ販売部長	越 後 哲	<u>関連事業室</u> カタログ販売カンパニー社長
<u>千里阪急事業部</u> 店長	山 本 尚 之	<u>紳士服羊品雑貨事業部</u> 統括部長
<u>千里阪急事業部</u> 縫紉部長兼紳士服販売部長	高 濱 和 夫	<u>千里阪急</u> 縫紉部長
<u>千里阪急事業部</u> 婦人服販売部長	山 岡 朗	<u>婦人服商品統括部</u> サイズ商品部長
<u>千里阪急事業部</u> 服飾品販売部長	森 岡 徹	<u>千里阪急</u> 服飾品販売サービス部長
<u>千里阪急事業部</u> 子供服・リビング販売部長	花 岡 英 典	<u>神戸阪急</u> 紳士服販売サービス部長
<u>千里阪急事業部</u> 食品販売部長	小 隈 和 彦	<u>フードMDグループ</u> 生鮮商品部長
<u>川西阪急事業部</u> 店長	河 村 隆 一	<u>川西阪急</u> 店長兼婦人服販売サービス部長
<u>川西阪急事業部</u> 縫紉部長	倉 内 直 樹	<u>川西阪急</u> 縫紉部長
<u>川西阪急事業部</u> 婦人服販売部長	谷 水 和 浩	<u>川西阪急</u> 紳士服販売サービス部長
<u>川西阪急事業部</u> 服飾品販売部長	淵 上 俊 一	<u>神戸阪急</u> 服飾品販売サービス部長
<u>川西阪急事業部</u> 紳士服・子供服販売部長	佐 藤 守	<u>千里阪急</u> 紳士服販売サービス部長
<u>川西阪急事業部</u> リビング販売部長	亀 井 一 夫	<u>神戸阪急</u> 婦人服販売サービス部長

(注) __ は変更部分

新	氏 名	旧
川西阪急事業部食品販売部長	松 本 一 彦	フードMMDグループ和・洋菓子商品部長
宝塚阪急事業部店長	北 谷 匡 司	宝塚阪急店長代理
宝塚阪急事業部総務部長	竹 内 慶 次	宝塚阪急総務部長
宝塚阪急事業部販売部長	宇 田 博 史	宝塚阪急販売サービス部長
宝塚阪急事業部食品販売部長	伊 庭 和 也	宝塚阪急食品販売サービス部長
三田阪急事業部店長兼販売部長	玉 利 健太郎	三田阪急店長代理兼販売サービス部長
神戸阪急事業部店長兼婦人服販売部長	高 島 敏 夫	婦人服羊品第二事業部総務部長
神戸阪急事業部総務部長兼リビング販売部長	吉 田 伸 夫	神戸阪急子供服 リビング販売サービス部長
神戸阪急事業部服飾品販売部長	服 部 謙 助	婦人服飾雑貨商品総務部シーズン・ステープル雑貨商品部長
神戸阪急事業部紳士服・子供服販売部長	西 本 寛 典	婦人服商品総務部MMD計画部長
神戸阪急事業部食品販売部長	北 川 誠 二	神戸阪急食品販売サービス部長
堺北花田阪急事業部店長	中 尾 勝 頼	婦人服羊品第二事業部サイズ婦人服販売サービス部長
堺北花田阪急事業部総務部長	森 豊	堺北花田阪急総務部長
堺北花田阪急事業部婦人服・服飾品販売部長	久次米 晶 博	婦人服商品総務部神戸商品部長

(注) __ は変更部分

新	氏 名	旧
<u>堺北花田阪急事業部紳士服・子供服・リビング販売部長</u>	橋 本 省 吾	<u>堺北花田阪急3F婦人服 紳士服 リビング販売サービス部長</u>
<u>堺北花田阪急事業部食品販売部長</u>	水 谷 剛	<u>堺北花田阪急食品販売サービス部長</u>
<u>四条河原町阪急事業部店長</u>	岩 田 晴 樹	
<u>四条河原町阪急事業部総務部長</u>	竹 本 正 行	<u>四条河原町阪急第一販売サービス部長</u>
<u>四条河原町阪急事業部営業企画部長</u>	堅 帯 宏 壮	<u>第3店舗事業部ライフスタイルマーチャンダイザー(四条担当)</u>
<u>四条河原町阪急事業部販売部長</u>	相 見 正 明	<u>千里阪急婦人服販売サービス部長</u>
<u>有楽町阪急事業部店長兼婦人服販売部長</u>	亀 井 潤 一	<u>有楽町阪急店長兼婦人服販売サービス部長</u>
<u>有楽町阪急事業部総務部長</u>	永 江 修	<u>有楽町阪急紳士服羊子服販売サービス部長兼総務部長</u>
<u>有楽町阪急事業部営業企画部長</u>	石 原 孝 子	<u>有楽町阪急営業企画部長</u>
<u>有楽町阪急事業部服飾品販売部長</u>	神 田 昇	<u>有楽町阪急服飾品販売サービス部長</u>
<u>有楽町阪急事業部紳士服羊子服販売部長</u>	小 谷 雅 彦	<u>テーマソリューションMDグループウェルネス・スポーツ商品部長</u>
<u>都筑阪急事業部店長兼総務部長</u>	田 中 康 一	<u>都筑阪急店長兼総務部長</u>
<u>都筑阪急事業部婦人服販売部長</u>	菊 楽 聖	<u>都筑阪急婦人服販売サービス部長</u>
<u>都筑阪急事業部服飾品・紳士服販売部長</u>	大 西 秀 紀	<u>紳士服羊子服雑貨商品統括部随時商品部長兼都筑阪急服飾品・紳士服販売サービス部長</u>

(注) __ は変更部分

新	氏 名	旧
<u>都筑阪急事業部子供服・リビング販売部長</u>	倉 本 聡	<u>都筑阪急子供服リビング販売サービス部長</u>
<u>都筑阪急事業部食品販売部長</u>	松 田 均	
<u>大井食品館事業部店長兼食品販売部長</u>	江 川 正	<u>大井食品館店長代理兼食品販売サービス部長</u>
<u>ファッションMDグループ統括室ファッション ディレクション部長</u>	佐 藤 恵 子	
<u>ファッションMDグループ統括室NTライセン ス部長</u>	中 野 知 子	<u>関連事業室海外ライセンスカンパニー社長</u>
<u>ファッションMDグループ統括室MD業務運 営部長</u>	阿 部 達 哉	<u>ファッションMD計画室MD業務運営部長</u>
<u>婦人服羊品第一商品統括部長</u>	横 山 勉	<u>婦人服商品統括部長兼ヤングアダルト自前商 品部長</u>
<u>婦人服羊品第一商品統括部商品開発部長兼 ヤングアダルト第三商品部長</u>	西 尾 理 恵	<u>婦人服商品統括部西・宝塚商品部長</u>
<u>婦人服羊品第一商品統括部ヤング第一商品部 長</u>	伊 吹 顕	<u>婦人服商品統括部ヤング商品部長</u>
<u>婦人服羊品第一商品統括部ヤング第二商品部 長</u>	菅 弘 樹	<u>四条河原町阪急第二販売サービス部長</u>
<u>婦人服羊品第一商品統括部ヤングアダルト第 一商品部長</u>	佃 尚 明	<u>婦人服商品統括部ヤングアダルト商品部長</u>
<u>婦人服羊品第一商品統括部ヤングアダルト第 二商品部長</u>	平 山 弘 明	<u>婦人服商品統括部比花田商品部長</u>
<u>婦人服羊品第一商品統括部アダルトSサイズ 商品部長</u>	民 谷 啓	
<u>婦人服羊品第一商品統括部陽着・フォーマル 商品部長</u>	大 原 加 津 子	<u>婦人服商品統括部陽着・フォーマル商品部長</u>

(注) __ は変更部分

新	氏 名	旧
婦人服羊品第一商品統括部有楽町・都筑商品部長	渡 辺 利 恵	婦人服商品統括部有楽町商品部長
婦人服羊品第二商品統括部長	細 川 象 理	婦人服商品統括部長兼都筑商品部長
婦人服羊品第二商品統括部Cドル&シニア第一商品部長	吉 田 義 隆	婦人服商品統括部30代第一・第二共通商品部長
婦人服羊品第二商品統括部Cドル&シニア第二商品部長	桑 山 美 穂	婦人服商品統括部千里商品部長
婦人服羊品第二商品統括部L & T・サイズ商品部長	梅 田 潔	婦人服商品統括部Cドル&シニア商品部長
婦人服羊品第二商品統括部商品開発・催事商品部長	鈴 木 康 弘	婦人服商品統括部商品開発部長
婦人服羊品第二商品統括部プレステージ商品部長	武 田 肇	婦人服商品統括部プレステージ商品部長
婦人服飾雑貨商品統括部アクセサリー商品部長	清 水 武 将	婦人服飾雑貨商品統括部婦人靴商品部長
婦人服飾雑貨商品統括部シーズン雑貨商品部長	井 戸 博 美	
婦人服飾雑貨商品統括部ハンドバッグ・財布第一商品部長	草 竹 雄 一	婦人服飾雑貨商品統括部ハンドバッグ・財布商品部長
婦人服飾雑貨商品統括部ハンドバッグ・財布第二商品部長	山 田 正 子	
婦人服飾雑貨商品統括部婦人靴第一商品部長	吉 田 和 弘	婦人服飾雑貨商品統括部婦人靴商品部長
婦人服飾雑貨商品統括部婦人靴第二商品部長	横 山 修 二	婦人服飾雑貨事業統括部婦人靴販売サービス部長
婦人服飾雑貨商品統括部催事商品部長	伊 藤 栄	婦人服飾雑貨商品統括部アクセサリー商品部長

(注) __ は変更部分

新	氏名	旧
紳士服羊品雑貨商品統括部靴・バッグ・革小物商品部長	大森博隆	
紳士服羊品雑貨商品統括部シャツ・ネクタイ商品部長	新田幸太郎	紳士服羊品雑貨商品統括部千里・川西商品部長
紳士服羊品雑貨商品統括部シーズン雑貨・肌着・靴下商品部長	山口浩	紳士服羊品雑貨商品統括部シーズン雑貨・肌着・靴下商品部長兼シャツ・ネクタイ商品部長
紳士服羊品雑貨商品統括部防ジュアルウエア商品部長	片岡貢	紳士服羊品雑貨商品統括部防ジュアルL&T商品部長
紳士服羊品雑貨商品統括部ビジネスウエア商品部長	本間孝	紳士服羊品雑貨商品統括部神戸・北花田商品部長
紳士服羊品雑貨商品統括部プレステージ・モード商品部長	宮川浩之	紳士服羊品雑貨商品統括部プレステージ・キャラクター商品部長
紳士服羊品雑貨商品統括部キャラクター商品部長	猿木哲郎	
紳士服羊品雑貨商品統括部有楽町・都筑商品部長	日野厚	紳士服羊品雑貨商品統括部有楽町商品部長
子供服羊品商品統括部長	布施啓裕	子供服MDグループ統括部長代理兼キッズファッション商品部長
子供服羊品商品統括部キッズファッション商品部長	渡邊雅士	
子供服羊品商品統括部ホビー・雑貨商品部長	西出明	子供服MDグループホビー・雑貨商品部長
フード商品統括部MD計画部長	河崎友彦	フードMDグループMD計画部長
フード商品統括部生鮮商品部長	鈴木幸三	フード事業部フレッシュフード販売サービス部長
フード商品統括部リカー・グロッサリー・日配品商品部長	小林賢	フードMDグループリカー・グロッサリー・日配品商品部長

(注) __ は変更部分

新	氏 名	旧
<u>フード商品統括部惣菜商品部長</u>	松 岡 清 隆	<u>フード事業部デリカ販売サービス部長</u>
<u>フード商品統括部銘店・和菓子商品部長</u>	馬 場 淳 士	<u>川西阪急食品販売サービス部長</u>
<u>フード商品統括部羊菓子・ベーカリー商品部長</u>	近 石 功	
<u>フード商品統括部催事商品部長</u>	吉 田 順 一	
<u>フード商品統括部ギフト商品部長</u>	熊 野 圭 太	<u>フードMDグループギフト商品部長</u>
<u>テーマソリューションMD開発統括部ピー・ライフスタイルMD開発部長</u>	岡 澤 健 治	<u>CS推進室室長代理兼CS企画部長</u>
<u>テーマソリューションMD開発統括部ウエルネス・スポーツMD開発部長</u>	堀 浩 明	
<u>テーマソリューションMD開発統括部レストラン・サービスMD開発部長</u>	松 尾 泰 文	
<u>SC事業部統括部長</u>	阿 曾 亮 太 郎	
<u>事業開発室長兼企画部長</u>	今 井 康 博	<u>事業開発室長</u>
<u>事業開発室物件開発部長</u>	藤 本 治	
<u>事業開発室資産管理企画部長</u>	渡 辺 暁	
<u>西宮準備室長</u>	佐 藤 行 近	<u>第3店舗事業部ライフスタイルマーチャンダイザー(三田西宮担当)</u>
<u>台湾プロジェクト室長</u>	山 中 眞 矢	

(注) __ は変更部分

新	氏 名	旧
<u>台湾プロジェクト室MD計画部長</u>	平 田 義 夫	
<u>台湾プロジェクト室店舗運営部長</u>	河 瀬 茂 樹	
<u>経営政策室予算政策部長</u>	猿 橋 弘 治	
<u>業務効率推進室長兼コスト効率推進部長</u>	岡 田 康 之	<u>システム統括室長</u>
<u>業務効率推進室業務改善推進部長</u>	太 田 茂	<u>業務推進室業務効率推進部長</u>
<u>業務効率推進室物流部長</u>	山 本 達 夫	<u>業務推進室物流部長</u>
<u>人事企画室長</u>	井 関 博 人	<u>人事室人事企画部長</u>
<u>人事企画室人事企画部長</u>	額 田 雅 文	
<u>人事・労務室長</u>	中 本 孝	<u>人事室長</u>
<u>人事・労務室採用・人事管理業務部長</u>	樽 井 俊 二	<u>紳士服羊品雑貨事業部紳士プレステージブ ティック販売サービス部長</u>
<u>人事・労務室社員教育部長</u>	石 田 明 久	<u>人事室社員教育部長</u>
<u>人事・労務室労務部長</u>	大 下 健 志	<u>人事室労務部長</u>
<u>人事・労務室福利厚生部長</u>	小 山 弘 恭	<u>人事室福利厚生部長</u>
<u>コンプライアンス室CSR推進部長</u>	井 上 良 介	<u>コンプライアンス室環境対策部長</u>

(注) __ は変更部分

新	氏 名	旧
コンプライアンス室 <u>安全対策推進</u> 部長	伊 藤 智 之	コンプライアンス室警備・防災対策部長
コンプライアンス室 <u>食品衛生品質管理</u> 部長	吉 田 親 義	
<u>財務総務</u> 室長	後 藤 健 志	<u>財務企画</u> 室長兼 <u>関連事業</u> 室長
<u>財務総務</u> 室 <u>財務企画</u> 部長	滝 本 和 伸	
<u>財務総務</u> 室 <u>総務企画</u> 部長	大 西 一 彰	
<u>財務総務</u> 室 <u>管理会計</u> 部長	田 村 公 一	<u>総務</u> 室 <u>管理会計</u> 部長
<u>財務総務</u> 室 <u>総務業務</u> 部長	新 堀 末 次	<u>総務</u> 室室長代理兼 <u>総務業務</u> 部長
<u>システム</u> 統括室長	野 田 雄 三	<u>システム</u> 統括室 <u>営業システム</u> 企画部長
<u>システム</u> 統括室 <u>業務システム</u> 企画部長	米 田 嘉 之	
<u>システム</u> 統括室 <u>営業システム</u> 企画部長	武 内 宏 之	<u>システム</u> 統括室 <u>業務システム</u> 企画部長
<u>関連事業</u> 室長兼 <u>関連事業</u> 部長	萩 原 哲	
<u>内部監査</u> 室 <u>業務監査</u> 部長	村 田 康 宏	<u>コンプライアンス</u> 室 <u>業務監査</u> 部長
<u>内部監査</u> 室 <u>会計監査</u> 部長	富 田 和 彦	

(注) __ は変更部分