

各 位

2019年3月18日

株式会社阪急阪神百貨店

人事異動について

<本件に関するお問い合わせ先>

エイチ・ツー・オー リテイリング株式会社

広報室 TEL: 06-6367-3181

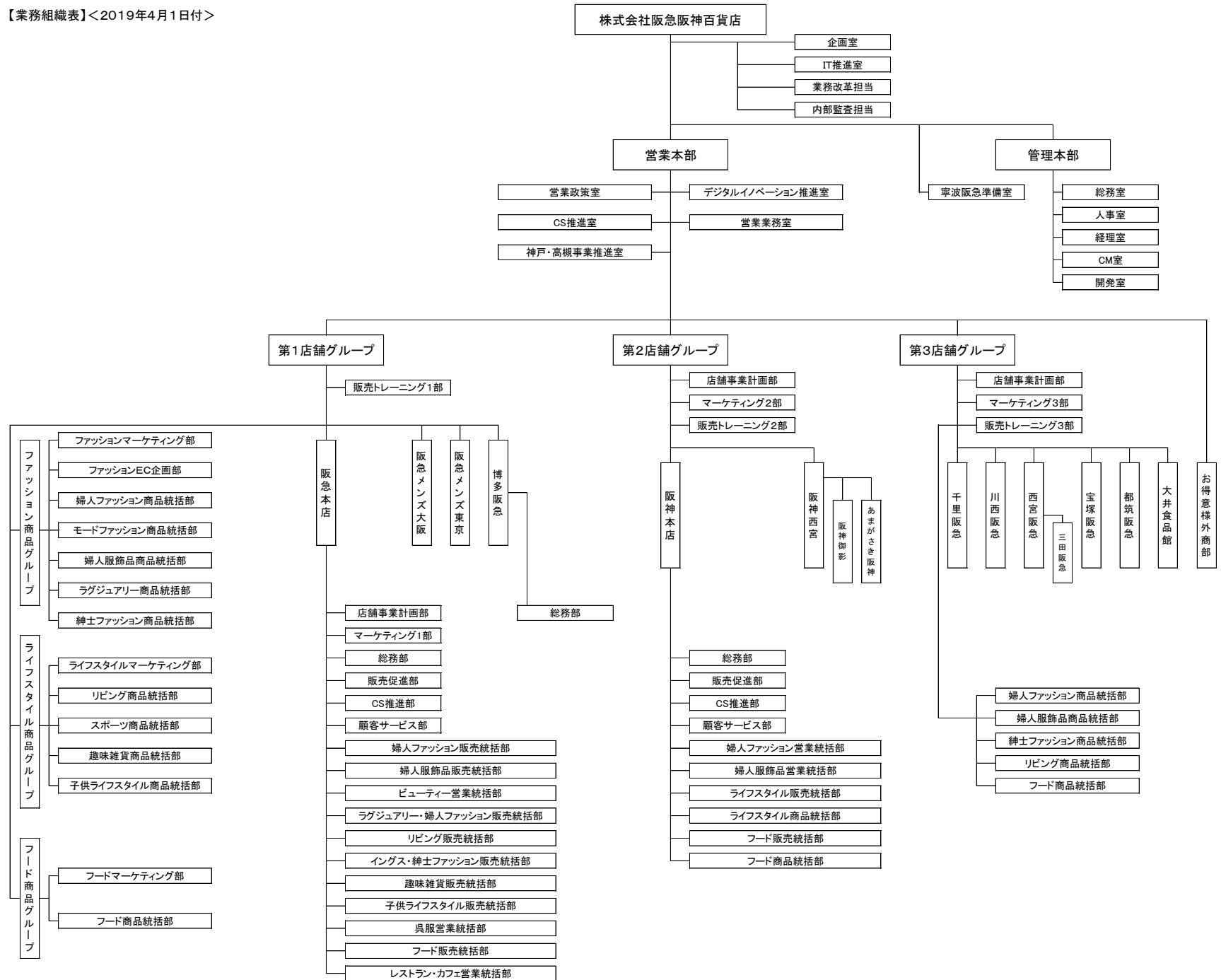
【組織変更の概要と狙いについて】

- ・ ライフスタイル商品グループ、フード商品グループを新設する。
- ・ 業務のBPR及びIT化推進により、業務の省力化・省人化に向け、業務改革担当を新設する。
- ・ 業務効率推進室の機能を分化する。
- ・ オムニチャネル推進室とデジタルコミュニケーション推進室を統合し、デジタルイノベーション推進室とする。
- ・ MD業務推進室に物流部、ギフト計画部を移行し、営業業務室に名称変更する。

【役職名称について】

- ◆ ライン、スタッフについては以下のとおり。
 - ・ G M ⇒ ゼネラルマネージャー
 - ・ D M ⇒ ディビジョンマネージャー
 - ・ S M ⇒ シニアマネージャー
- ◆ 商品担当については以下のとおり。
 - ・ GMD ⇒ ゼネラルマーチャンダイザー
 - ・ M D ⇒ マーチャンダイザー
 - ・ SBY ⇒ シニアバイヤー

【業務組織表】<2019年4月1日付>



【人事異動について】＜2019年4月1日付＞

＜役員クラス＞

取締役専務執行役員

IT推進室、業務改革 担当

原 正紀（はら まさのり）

（現・デジタルイノベーショングループ

IT推進室、MD業務推進室 担当）

執行役員

デジタルイノベーション推進室

営業業務室 担当

堅帯 宏壮（たてわき ひろたけ）

（現・デジタルイノベーショングループ

オムニチャネル推進室

デジタルコミュニケーション推進室 担当）

執行役員

第1店舗グループ

ライフスタイル商品グループ 担当

岡澤 健治（おかざわ けんじ）

（現・第1店舗グループ 阪急本店 副本店長、

店舗事業計画部、マーケティング1部、

販売促進部、リビング営業統括部、

子供服販売統括部、子供服商品統括部 担当）

執行役員

第3店舗グループ 担当

亀井 潤一（かめい じゅんいち）

（現・第1店舗グループ

第一・第二婦人服商品統括部 担当）

執行役員

第1店舗グループ

阪急本店 副本店長、店舗事業計画部、

マーケティング1部、販売促進部、リビング販売統括部、

子供ライフスタイル販売統括部 担当

柏原 秀紀（かしはら ひでき）

（現・第3店舗グループ 担当）

執行役員＜新任＞

第1店舗グループ 婦人ファッション商品統括部、

モードファッション商品統括部 担当

佃 尚明（つくだ たかあき）

（現・第1店舗グループ

第一婦人服商品統括部

ゼネラルマーチャンダイザー）

<ご参考>役員体制について（2019年4月1日付）

代表取締役社長	荒木直也	営業本部 担当
代表取締役専務執行役員	林 克弘	管理本部 担当
取締役	秦 雅夫	
取締役専務執行役員	原 正紀	IT推進室、業務改革 担当
取締役専務執行役員	北部公彦	第1店舗グループ フード商品グループ、 第3店舗グループ フード商品統括部、大井食品館 担当
取締役専務執行役員	森井規文	第1店舗グループ 担当、ファッション商品グループ 担当
取締役常務執行役員	小森栄司	第2店舗グループ 担当、阪神本店 本店長
取締役常務執行役員	佐藤行近	第1店舗グループ 阪急本店 本店長
取締役執行役員	山口俊比古	企画室、営業政策室 第1店舗グループ ファッションマーケティング部、 お客様外商部 担当
取締役執行役員	池嶋 勝	総務室、経理室、CM室 担当
常務執行役員	武田 肇	寧波阪急準備室 担当
常務執行役員	大西秀紀	第1店舗グループ 博多阪急 担当
執行役員	今井康博	寧波阪急準備室 担当
執行役員	堅帯宏壮	デジタルイノベーション推進室、営業業務室 担当
執行役員	森 忠嗣	開発室 担当
執行役員	岡澤健治	第1店舗グループ ライフスタイル商品グループ 担当
執行役員	亀井潤一	第3店舗グループ 担当
執行役員	柏原秀紀	第1店舗グループ 阪急本店 副本店長、店舗事業計画部、 マーケティング1部、販売促進部、リビング販売統括部、 子供ライフスタイル販売統括部 担当
執行役員	阿曾亮太郎	寧波阪急準備室 担当
執行役員	森本陽介	第2店舗グループ 阪神本店 副本店長、 店舗事業計画部 担当
執行役員	桑山美穂	人事室 担当
執行役員	溝口博之	第1店舗グループ 阪急メンズ大阪、阪急メンズ東京、 紳士ファッション商品統括部 担当
執行役員	佃 尚明	第1店舗グループ 婦人ファッション商品統括部、 モードファッション商品統括部 担当
監査役	小西敏允	
監査役	後藤健志	

<部長クラス>

新担当職務	氏名	旧担当職務
<u>業務改革担当DM</u>	三輪敬祐	<u>MD業務推進室自主MD業務管理部DM</u>

【営業本部】

新担当職務	氏名	旧担当職務
<u>営業政策室D&Cマネジメント部DM</u>	林 秀之	<u>阪急本店販売促進部宣伝計画1部DM</u>
<u>営業政策室営業政策推進部DM兼企画室企画部企画担当SM兼IT推進室IT政策担当SM兼第1店舗グループファッションマーケティング部ファッションマーケティング部担当SM</u>	中井健一郎	<u>営業政策室D&Cマネジメント部DM</u>
<u>デジタルイノベーション推進室GM兼決済企画・カード運営部DM</u>	久保惣之	<u>デジタルコミュニケーション推進室GM</u>
<u>デジタルイノベーション推進室デジタルマーケティング企画部DM</u>	石井雅哉	<u>デジタルコミュニケーション推進室デジタルコミュニケーション企画部DM兼デジタルマーケティング推進担当SM</u>
<u>デジタルイノベーション推進室システム開発部DM</u>	西脇裕之	
<u>デジタルイノベーション推進室情報分析部DM</u>	岡本満男	<u>西宮阪急服飾品販売部DM</u>
<u>営業業務室GM</u>	橋本浩治	<u>MD業務推進室GM</u>
<u>営業業務室ギフト計画部DM</u>	加藤久雄	<u>阪急本店販売促進部ギフト計画部DM</u>

【第1店舗グループ】

新担当職務	氏名	旧担当職務
<u>阪急本店マーケティング1部9階企画・運営部DM</u>	桑原 渉	<u>阪急本店マーケティング1部店内催事部DM</u>
<u>阪急本店マーケティング1部9階企画・店外催事部DM</u>	吉田篤史	<u>阪急本店マーケティング1部マーケティング企画部DM</u>
<u>阪急本店販売促進部宣伝計画1部DM</u>	山元秀行	<u>阪急本店販売促進部宣伝計画2部DM</u>
<u>阪急本店販売促進部宣伝計画2部DM</u>	杉崎ふさ	<u>阪急本店販売促進部宣伝計画2部宣伝計画担当SM</u>
<u>阪急本店顧客サービス部GM</u>	井口知行	<u>阪急本店顧客サービス部案内サービス部DM</u>
<u>阪急本店顧客サービス部案内サービス部DM</u>	福本浩之	<u>阪神本店顧客サービス部DM</u>
<u>阪急本店婦人ファッション販売統括部営業企画部DM</u>	圓山昌彦	
<u>阪急本店婦人ファッション販売統括部システムズクローゼット・婦人肌着販売部DM</u>	武田健二	<u>第1店舗グループ第二婦人服商品統括部システムズクローゼット・肌着商品部MD</u>

新担当職務	氏名	旧担当職務
<u>阪急本店婦人ファッション販売統括部コンテンポラリーファッション販売部DM</u>	谷村 修一	<u>阪急本店婦人服飾品販売統括部ハンドバッグ・雑貨販売部DM</u>
<u>阪急本店婦人服飾品販売統括部GM</u>	三宅 孝治	<u>千里阪急店長兼営業企画部DM兼CS推進部SM</u>
<u>阪急本店婦人服飾品販売統括部ハンドバッグ・雑貨販売部DM</u>	永穂 展英	<u>博多阪急婦人服飾雑貨・化粧品販売部DM</u>
<u>阪急本店ビューティー営業統括部化粧品商品部MD</u>	藤尾 瑞子	<u>阪急本店ビューティー営業統括部化粧品開発部DM</u>
<u>阪急本店ビューティー営業統括部化粧品EC事業部DM</u>	原田 和也	
<u>阪急本店ラグジュアリー・婦人ファッション販売統括部GM</u>	草竹 雄一	<u>第1店舗グループ婦人服飾品商品統括部アクセサリー・シーズン雑貨商品部MD</u>
<u>阪急本店ラグジュアリー・婦人ファッション販売統括部インターナショナルジュエリー&ウォッチ販売部DM</u>	萩原 新也	<u>阪急メンズ大阪メンズデザイナーズ販売部DM</u>
<u>阪急本店イングス・紳士ファッション販売統括部GM</u>	藤本 真澄	<u>阪神本店紳士・ゴルフ・子供営業統括部GM</u>
<u>阪急本店イングス・紳士ファッション販売統括部営業企画部DM</u>	高田 孝太郎	<u>西宮阪急子供服・文具販売部DM</u>
<u>阪急本店趣味雑貨販売統括部趣味雑貨販売部DM</u>	杉本 敦史	<u>阪急本店趣味雑貨営業統括部趣味雑貨営業部DM</u>
<u>阪急本店子供ライフスタイル販売統括部営業企画部DM</u>	下澤 亜由美	<u>阪急本店子供服販売統括部営業企画部DM</u>
<u>阪急本店子供ライフスタイル販売統括部子供ライフスタイル販売部DM</u>	平井 孝	<u>阪急メンズ大阪紳士洋品雑貨販売部DM</u>
<u>阪急本店フード販売統括部GM兼フード外販部DM</u>	熊野 圭太	<u>阪急本店フード販売統括部GM</u>
<u>阪急本店フード販売統括部洋菓子・ベーカリー販売部DM</u>	正路 浩一郎	<u>阪急本店フード販売統括部フード外販部DM</u>
<u>阪急メンズ大阪紳士洋品雑貨販売部DM兼CS推進部SM</u>	小原 徹也	<u>阪急メンズ大阪ビジネス&カジュアル販売部DM兼CS推進部SM</u>
<u>阪急メンズ大阪紳士オーセンティックファッション販売部DM</u>	山口 亘祐	<u>阪急メンズ東京紳士服販売部DM兼CS推進部SM</u>
<u>阪急メンズ大阪紳士コンテンポラリーファッション販売部DM</u>	家村 信康	<u>第1店舗グループ阪急メンズ紳士服商品統括部阪急メンズオンライン・サテライトストア担当SBY</u>
<u>阪急メンズ東京紳士オーセンティック・コンテンポラリーファッション販売部DM兼CS推進部SM</u>	高原 英延	<u>第1店舗グループ阪急メンズ紳士服商品統括部ビジネスウェア商品部MD</u>
<u>博多阪急店次長兼総務部GM</u>	奥田 一博	<u>博多阪急総務部DM</u>
<u>博多阪急店舗事業計画部DM</u>	満田 裕史	<u>阪急本店イングス・紳士服洋品販売統括部営業企画部DM</u>

新担当職務	氏名	旧担当職務
博多阪急営業企画部DM	大嶋清志	博多阪急営業企画統括部店舗事業計画部DM
博多阪急販売促進部DM	島本雅也	博多阪急営業企画統括部プロモーション計画・顧客施策・催事部DM
博多阪急催事営業部DM	岡田和夫	
博多阪急CS推進・販売トレーニング・顧客サービス部DM	木久アヤ子	MD業務推進室MD業務担当SM
博多阪急婦人ファッション販売部DM	安田真己	博多阪急第二婦人服販売部DM
博多阪急紳士ファッション販売部DM	龍本典大	博多阪急アクセサリ・婦人服販売部DM
博多阪急ライフスタイル販売部DM	板野英太郎	博多阪急子供服・リビング販売部DM
博多阪急趣味雑貨・美と健康営業部DM	澄川達哉	博多阪急趣味雑貨・美と健康・催事営業部DM
ファッションMD推進部DM	中島浩介	阪急本店婦人服販売統括部営業企画部DM
ファッションマーケティング部ファッションディレクション部DM兼メンズファッションディレクション部DM	朝比奈理江	第1店舗グループファッションマーケティング部ファッションディレクション部ファッションディレクション担当SM
ファッションEC企画部事業・営業企画部DM	北谷匡司	第1店舗グループファッションMD推進部DM
ファッションEC企画部婦人ファッションEC部DM	山下啓	オムニチャネル推進室EC事業推進部DM
婦人ファッション商品統括部シスターズクローゼット・肌着商品部MD	渡辺利恵	阪急本店婦人服販売統括部シスターズクローゼット・婦人肌着販売部DM
婦人ファッション商品統括部コンテンポラリー・プリュス商品部MD	伊吹颯	第1店舗グループ第一婦人服商品統括部コンテンポラリー・プリュス・フォーマルファッション商品部MD
モードファッション商品統括部GMD兼モード開発部SBY	民谷啓	第1店舗グループ第二婦人服商品統括部モードファッション商品部(婦人・紳士)MD兼阪急本店婦人服販売統括部モードセレクトショップ営業部DM
婦人服飾品商品統括部アクセサリ・シーズン雑貨商品部MD	三石一馬	第1店舗グループ婦人服飾品商品統括部アクセサリ・シーズン雑貨商品部シーズン雑貨担当SBY
婦人服飾品商品統括部ハンドバッグ商品部MD	春風信介	第1店舗グループ婦人服飾品商品統括部ハンドバッグ・婦人靴商品部ハンドバッグ担当SBY
婦人服飾品商品統括部婦人靴商品部MD	星加精二郎	第1店舗グループ婦人服飾品商品統括部ハンドバッグ・婦人靴商品部MD
紳士ファッション商品統括部紳士洋品商品部MD	手嶋真由美	第1店舗グループ阪急メンズ紳士服商品統括部紳士洋品商品部MD兼阪急メンズオンライン・サテライトストア担当SBY
紳士ファッション商品統括部紳士オーセンティックファッション商品部MD	川畑晋一	第1店舗グループ阪急メンズ紳士服商品統括部カジュアルウェア商品部MD

新担当職務	氏名	旧担当職務
<u>紳士ファッション商品統括部紳士コンテンポラリーファッション商品部MD</u>	小野 洋平	第1店舗グループ阪急メンズ紳士服商品統括部メンズデザイナーズ商品部MD
<u>紳士ファッション商品統括部ライフスタイルファッション・サテライト商品部MD</u>	塩谷 将章	第1店舗グループ阪急メンズ紳士服商品統括部阪急本店・紳士服洋品商品部MD
<u>ライフスタイルマーケティング部GM</u>	石田 良太	阪急本店ビューティー営業統括部化粧品EC事業部DM
<u>リビング商品統括部GMD兼阪急本店リビング販売統括部GM</u>	中井 克也	阪急本店リビング営業統括部GM
<u>リビング商品統括部食器・家庭雑貨商品部MD</u>	徳備 尚樹	阪急本店リビング営業統括部食器・家庭雑貨商品部MD
<u>リビング商品統括部寝装品・ファブリック商品部MD</u>	古谷 晴美	阪急本店リビング営業統括部寝装品・ファブリック商品部MD
<u>リビング商品統括部美術商品部MD</u>	根来 宏	阪急本店リビング営業統括部美術商品部MD
<u>子供ライフスタイル商品統括部GMD兼阪急本店子供ライフスタイル販売統括部GM</u>	由本 雅則	第1店舗グループ子供服商品統括GMD兼マーケティング部DM兼阪急本店子供服販売統括部GM
<u>子供ライフスタイル商品統括部第一子供ライフスタイル商品部MD</u>	島 貫 靖 志	第1店舗グループ子供服商品統括部キッズラグジュアリー&ベビー商品部MD
<u>子供ライフスタイル商品統括部第二子供ライフスタイル商品部MD</u>	上 郷 肇	第1店舗グループ子供服商品統括部第二子供服商品部MD
<u>フードマーケティング部GM</u>	岡田 卓	第1店舗グループフード商品統括部フードマーケティング部DM
<u>フード商品統括部ギフト商品部MD</u>	古田 文彦	デジタルコミュニケーション推進室決済企画・カード運営部カード企画担当SM
<u>フード商品統括部フードEC企画部DM</u>	緒方 慎也	

【第2店舗グループ】

新担当職務	氏名	旧担当職務
阪神本店販売促進部 <u>プロモーション企画・宣伝部DM</u>	中野 貴薫	阪神本店販売促進部 <u>プロモーション計画部DM</u>
阪神本店販売促進部 <u>広報部DM</u>	竹下 論	阪神本店販売促進部 <u>宣伝広報担当SM</u>
阪神本店販売促進部 <u>顧客施策部DM</u>	富永 展矢	第2店舗グループ店舗事業計画部顧客開拓企画担当DM
阪神本店婦人ファッション営業統括部 <u>第一婦人ファッション販売部DM</u>	登 俊 尚	阪神本店婦人服飾品営業統括部 <u>アクセサリー・シーズン雑貨販売部DM</u>
阪神本店婦人ファッション営業統括部 <u>第一婦人ファッション商品部MD</u>	伊藤 正治	第3店舗グループ婦人服商品統括部 <u>婦人服第一商品部MD</u>
阪神本店婦人服飾品営業統括部GM	松本 努	阪神本店婦人服営業統括部 <u>第一婦人服商品部MD</u>

新担当職務	氏名	旧担当職務
阪神本店婦人服飾品営業統括部 <u>営業企画部DM兼催事商品部S B Y</u>	齋藤 亮	阪神本店婦人服飾品営業統括部 <u>婦人靴・バッグ販売部DM</u>
阪神本店婦人服飾品営業統括部 <u>アクセサリ・シーズン雑貨販売部DM</u>	福島 康之	阪神本店婦人服飾品営業統括部 <u>営業企画部DM兼催事商品部S B Y</u>
阪神本店婦人服飾品営業統括部 <u>婦人靴・バッグ販売部DM</u>	江村美紀子	阪神本店婦人服営業統括部 <u>第一婦人服販売部DM</u>
阪神本店ライフスタイル販売統括部 <u>GM兼営業企画部DM</u>	本間 孝	阪急本店イングス・紳士服洋品販売統括部 <u>GM</u>
阪神本店ライフスタイル販売統括部 <u>紳士・ゴルフ販売部DM兼子供ライフスタイル販売部DM</u>	小林 信一	阪神本店紳士・ゴルフ・子供営業統括部 <u>紳士・ゴルフ販売部DM兼子供服販売部DM</u>
阪神本店ライフスタイル販売統括部 <u>リビング・家庭用品販売部DM</u>	阪脇 正俊	阪神本店リビング・呉服・美術・宝飾品営業統括部 <u>リビング・家庭用品販売部DM兼催事商品部S B Y</u>
阪神本店ライフスタイル商品統括部 <u>GMD兼催事商品部S B Y</u>	高瀬 公秀	川西阪急婦人服・服飾品販売部 <u>DM</u>
阪神本店ライフスタイル商品統括部 <u>紳士・ゴルフ・子供商品部MD</u>	寺村 尚	阪神本店紳士・ゴルフ・子供営業統括部 <u>紳士・ゴルフ商品部MD</u>
阪神本店ライフスタイル商品統括部 <u>リビング・家庭用品商品部MD</u>	坂本 有香	阪神本店リビング・呉服・美術・宝飾品営業統括部 <u>リビング・家庭用品商品部MD</u>
阪神本店ライフスタイル商品統括部 <u>呉服・美術・宝飾品商品部MD兼ライフスタイル販売統括部呉服・美術・宝飾品販売部DM</u>	山内 孝之	阪神本店リビング・呉服・美術・宝飾品営業統括部 <u>呉服・美術・宝飾営業部DM</u>
阪神本店フード販売統括部 <u>GM兼レストラン販売部DM</u>	野木 信幸	阪神西宮店長兼ファッション・リビング営業部 <u>SM</u>
阪神本店フード販売統括部 <u>営業企画部DM</u>	福西 拓也	阪神本店フード営業統括部 <u>グロッサリー・リカー販売部DM</u>
阪神本店フード販売統括部 <u>グロッサリー・リカー販売部DM</u>	坂東 重厚	阪神本店フード営業統括部 <u>和・洋菓子販売部DM</u>
阪神本店フード販売統括部 <u>和・洋菓子販売部DM</u>	坪内 和也	阪神本店フード営業統括部 <u>営業企画部DM</u>
阪神本店フード商品統括部 <u>GMD兼レストラン商品部MD</u>	中尾 康宏	阪神本店フード営業統括部 <u>生鮮・惣菜商品部MD</u>
阪神本店フード商品統括部 <u>フードマーケティング部MD</u>	土海 宗子	阪神本店フード営業統括部 <u>フードマーケティング部DM</u>
阪神本店フード商品統括部 <u>催事商品部MD</u>	吉田 創	阪神本店販売促進部 <u>催事部催事企画担当SM</u>
阪神本店フード商品統括部 <u>生鮮・惣菜商品部MD</u>	辻畑 芳光	
阪神西宮店長兼ファッション・リビング営業部 <u>SM</u>	大西 昌浩	阪神本店フード営業統括部 <u>GM</u>

【第3店舗グループ】

新担当職務	氏名	旧担当職務
<u>販売トレーニング3部DM</u>	中野千秋	<u>阪急本店CS推進部CS推進担当SM</u>
<u>千里阪急店長兼営業企画部DM兼CS推進部SM</u>	中尾宏之	<u>営業政策室営業政策推進部DM兼企画室企画部企画担当SM兼IT推進室IT政策担当SM</u>
<u>千里阪急婦人ファッション販売部DM</u>	志賀明子	<u>千里阪急婦人服・服飾品販売部DM</u>
<u>千里阪急ライフスタイル販売部DM</u>	戸田功	<u>千里阪急紳士服販売部DM</u>
<u>川西阪急婦人ファッション販売部DM</u>	吉藤亮介	<u>阪急本店ビューティー営業統括部化粧品商品部MD</u>
<u>川西阪急ライフスタイル販売部DM</u>	吉村治郎	<u>川西阪急紳士服・子供服販売部DM</u>
<u>川西阪急フード販売部DM</u>	大澤健	<u>第3店舗グループフード商品統括部フード催事商品部MD</u>
<u>西宮阪急服飾品販売部DM</u>	越智弘	<u>第1店舗グループ婦人服飾品商品統括部アクセサリー・シーズン雑貨商品部アクセサリー担当SBY</u>
<u>西宮阪急子供ライフスタイル販売部DM</u>	菅弘樹	<u>宝塚阪急ファッション・リビング販売部DM</u>
<u>宝塚阪急店長兼ファッション・リビング販売部DM兼CS・営業企画部SM</u>	武居竜也	<u>宝塚阪急店長兼総務部DM兼CS・営業企画部SM</u>
<u>大井食品館フード営業部DM兼CS・営業企画部SM</u>	柴山幸輝	<u>大井食品館食品営業部DM</u>
<u>婦人ファッション商品統括部婦人ファッション第一商品部MD</u>	梅田潔	<u>阪急本店婦人服販売統括部コンテンポラリーファッション販売部DM</u>
<u>婦人服飾品商品統括部GMD兼服飾品催事商品部MD</u>	前田勝哉	<u>阪神本店婦人服飾品営業統括部GM</u>
<u>紳士ファッション商品統括部GMD兼紳士ファッション催事商品部SBY</u>	溝畑務	<u>阪神本店リビング・呉服・美術・宝飾品営業統括部GM兼営業企画部DM</u>
<u>リビング商品統括部GMD兼リビング催事商品部SBY</u>	大宮健二	<u>第3店舗グループリビング商品統括部リビング用品商品部MD</u>
<u>リビング商品統括部リビング用品商品部MD</u>	下川孝弥	<u>千里阪急子供服・リビング販売部DM</u>
<u>フード商品統括部惣菜商品部MD</u>	長島茂弘	<u>川西阪急食品販売部DM</u>

【営業本部】

新担当職務	氏名	旧担当職務
<u>お客様外商部GM</u>	酒井裕一	<u>阪急本店婦人服飾品販売統括部GM</u>
<u>お客様外商部営業企画部DM兼販促計画担当SM</u>	杉田眞二	<u>お客様外商部営業計画部DM兼販促計画担当SM</u>
<u>お客様外商部豊中・吹田・箕面・茨木エリア部DM</u>	西村良造	<u>お客様外商部神戸広域エリア部外販担当SM</u>

【管理本部】

新担当職務	氏名	旧担当職務
<u>総務室GM</u>	高橋正明	
<u>総務室品質管理部DM</u>	星谷尚志	総務室品質管理部ファッション・雑貨品質管理担当SM
<u>人事室人材開発部DM</u>	大原寛之	人事室人事企画部DM
<u>人事室福利厚生部DM</u>	鈴木健志	人事室人材開発部採用・評価担当SM
<u>経理室会計部DM</u>	樋口史朗	
<u>CM室建築・設備計画部DM</u>	貞末伸二	CM室建築・設備部DM
<u>CM室第2内装管理部DM</u>	赤松健司	