



# 株主通信

2013年6月

# 阪急うめだ本店、全面開業。 ここから始まる、H2Oリテイリンググループの躍進。



## 阪急うめだ本店の勢いを原動力に グループ全体の飛躍を目指します。

株主の皆様には、平素より格別のご高配に預かり、厚く御礼申し上げます。

2012年度は百貨店事業の旗艦店舗である阪急うめだ本店が、10月の二期棟部分の先行オープン以降、順調に売上を伸ばしており、また、支店でも阪急メンズ東京、西宮阪急、博多阪急など主要な支店が前年実績を上回るなど今期の業績は増収・増益となりました。

また、株式会社阪食では、昨今の都心回帰に伴う人口流入に対応して都心部に5店舗の新規出店と既存店舗の改装を実施し、競合激化に対して新プロタイプ店舗の精度を高めてきております。加えてJR大井町駅前のビジネスホテル「アワーズイン阪急」では、客室稼働率が前年度より上昇し好調に推移しております。

2013年度は阪急うめだ本店を成長のエンジンとして関西圏にてグループのさらなるマーケットシェアの拡大を図ってまいります。

株主の皆様には、なお一層のご支援を賜りますようお願い申し上げます。



代表取締役社長

わかばやし じゅん  
若林 純





阪急うめだ本店 (9階祝祭広場)



阪急うめだ本店 (3階D.エディット)



阪急うめだ本店 (1階婦人バッグ売場)



阪急オアシス 天六店



阪急オアシス 神戸旭通店



百貨店事業

## 阪急うめだ本店の完成により新たなステージへ

昨秋にグランドオープンした阪急うめだ本店は、「劇場型百貨店」をテーマに百貨店の新たな価値づくりに向けチャレンジしています。目指すのはワクワクする、行きたくなる店。感動や学び、憧れがある店。その象徴であり集客の新機軸となっているのが9階の祝祭広場。建て替え完成前に比べ、シニアご夫婦、三世代ファミリーでのご来店が増え、大階段では、イベントを楽しめるだけでなく、語りいとくつろぎの場として昼夜を問わず、賑わっています。

そして、リニューアルを機に強く打ち出してきた「情報リテラシー」のコンセプト。これは、商品の持つ価値を引き出し、わかりやすく伝えることにより購買動機につなげることなのです。

これらの実現を通して21世紀の百貨店業態の確立を目指してまいります。

一方、郊外エリアに位置する支店は、顧客ニーズから、日々の暮らしにおける生活シーンやストーリーをコト化し、モノの需要を生み出す売場づくりと

いう観点で「地域に密着した店づくり」の再編に着手。昨秋には「都筑阪急」を、日常をセンスアップする港北ミセスの暮らしをテーマに改装しました。

阪急・阪神両本店と阪急メンズ大阪の3館の売場面積は約15万㎡となり梅田における圧倒的な存在として関西圏におけるマーケットシェア拡大を目指すエンジンとなっていきます。

スーパーマーケット事業

## 阪急オアシスの都心への積極的出店

2012年度は、「阪急オアシス」の積極的な出店・改装をはじめ、弁当・惣菜やパン等の製造・販売子会社の好調が業績に寄与しました。本年も高質食品専門館の出店を加速し、7店の出店を計画しています。新店では、「専門性」「ライブ感」「情報発信」をキーワードに、これまでに得た経験を元にブラッシュアップした店づくりをしていきます。商品面では、PBをはじめ、オアシスとしてのオリジナリティを追求した商品開発による差別化の強化をおこなって

いきます。また、店舗の改装のみならず、従業員の知識、技術向上に注力すべく「研修センター」も設置しました。今後も“安全・安心・食材にこだわった「上質」の提供”をしてまいります。

グループの取り組み

## 成長-新たな事業を

昨今の業種・業態を越えた競争の激化、少子高齢化という社会環境の変化を踏まえ、当社グループでは、M&Aも視野に入れながら、拡大し続ける企業を目指し、いかなる社会情勢の変化にも柔軟に対応できる企業として成長し続けます。



モザイクモール港北・都筑阪急



都筑阪急 (1階ライフスタイルフロア)



博多阪急 (4階婦人服売場)



阪食研修センター



家族亭 うどんの詩 (阪急うめだ本店内)



阪急フルーツギャザリング エキュート品川店

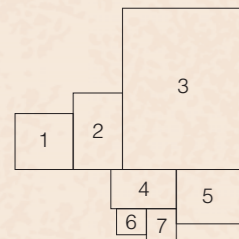


トキ  
素敵な時間の過ごし方

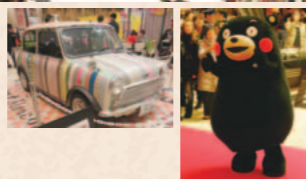
# 暮らしの劇場、阪急うめだ本店

新しくなった阪急うめだ本店。ここには、驚き、発見、学び、感動、楽しみがあふれ、文化的な雰囲気にとりながらぶらぶらする楽しさのある空間があります。

中でも9階の「祝祭広場」はひととき賑わっており、連日多くのお客様にお越しいただいております。



1.宝塚歌劇・月組による「ミー・アンド・マイガール」 2.「フランクミュラー」動く、時計仕立てのクリスマスツリー 3.「2012英国フェア」イングリッシュガーデン 4.「アディダス」仮想現実ランニング体験ができる、巨大シューズ 5.「国立文楽劇場」による体験型講座 6.「MT」マスクングテープによるデザイン車 7.「九州物産大会」くまモン



9階催場・祝祭広場・ギャラリー・各階のコトコトなど、複数の情報発信空間を使った、立体的な展開

定評の「英国展」「イタリアフェア」などの外国催事、クリスマスやバレンタインといった季節・歳時記を催事場だけではなく、9階祝祭広場をはじめ各階のコトコトステージなどとリンクさせ、全館で立体的な情報発信をスタートしています。各階と1階のビッグビジョンでも、その内容をリアルタイムでお伝えしています。

フランス祭2013 2013年4月3~9日

今回、フランス祭のテーマは「南仏・プロヴァンス」。コートダジュールの光を感じる色使いやそこで生活する人々の明るさ、楽しさを全館、あらゆる場所で感じた、一週間。



## 祝祭広場

蚤の市のボタン、絵画などを販売するバリマルシェやアコーディオン演奏のライブ、お客様参加の楽しいフォークダンスなど大勢の方が楽しさを満喫。



## 催事場

パティシエをはじめアーティストや職人がフランスの味と技を紹介。



## 祝祭広場

## 各階売場

## 阪急うめだギャラリー



## 体験イベント (8階 特別室)

オリーブオイルで練った南仏風パン、ブリオッシュを作る体験教室の開催。



## 阪急うめだギャラリー

“華麗なるニードルアートの世界 DMC 267年の歴史”。フランス本国から門外不出の展示品を通じ、針仕事の歴史に感嘆の声。

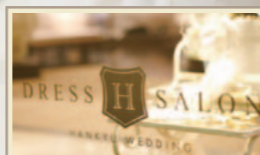




## 最高のウェディングをプロデュース 「阪急ウェディング」が提案する 新たなウェディングスタイル

梅田阪急ビルオフィスタワー 26階に、  
ゴージャスなドレスサロンができました。

「最高の花嫁」として、その日一番輝くドレスを国内外から買付けし、ご用意。ドレス選びからヘアスタイル、ブーケなど、ご自分らしさが光るスタイリングをご提案する“花嫁スタイリスト”が憧れの花嫁になる日までのプロセスに寄りそいます。



「阪急ウェディング  
ドレスサロン」  
梅田阪急ビル  
オフィスタワー 26階  
TEL 06-6367-2390

阪急うめだ本店4階、ファッションフロアに誕生。  
大切な一日をトータルプロデュースするブライダルサロン。



映画からのインスピレーションをもとに、ストライプ、ネイビーをテーマにドレス、テーブルセッティング、引き出物にいたるまで、大人の女性らしさを表現。

専門の“ウェディングデザイナー”が「おふたりの想い」をおうかがいし、おふたりらしく輝けるプランをデザイン。結婚式、その日までサポートします。



「ブライダルサロン」  
阪急うめだ本店4階  
TEL 06-6367-2391



## 阪急ほけんサロン これからは百貨店で“ほけん選び”

阪急うめだ本店の8階に  
保険のことあれこれが相談できる、  
ゆったりとしたサロンができました。

経験豊富なスタッフが、現在加入されている保険の状態やこれからのライフスタイルの計画などをおうかがいし、お一人おひとりに合った“ほけん”の選び方をご提案します。さまざまな保険会社の長をわかりやすくご説明し、必要な保険だけを選ぶお手伝いをいたします。



お子様のお遊びスペースもご用意。

役立つ! ためになる、マネーセミナーも開催  
●ママのためのマネーセミナー それぞれ無料で楽しく学べる体験型  
●女性のためのマネーセミナー 学習セミナーを開催しており、とても好評です。

まずは、お気軽にお電話、お問い合わせください。

現状、ご加入の保険内容をおうかがいし分析。お悩みやこれからのご計画をお聞きし、ご提案させていただきます。

阪急ほけんサロンお問合せ ☎0120-877-300  
＜募集代理店＞  
阪急阪神百貨店ほけん株式会社 大阪市北区角田町8-7  
＜その他の店舗＞「阪神保険カウンター」 阪神梅田本店9階



## NEW SHOP

## 究極のこだわりパンづくり

## 阪急ベーカリーの新ブランド「ブーランジェリー アン」

Boulangerie  
un選びぬいた天然酵母種を  
使用し、焼き上げました。

「ブーランジェリー アン」は阪急うめだ本店のグランドオープンを機に誕生した阪急ベーカリーの新ブランド。“あなたの1番のお気に入りになりたい”という想いを込めた店名どおり、毎日食べる食事パンとしてパン・ド・ミーとフランスパンが定番であり、1番人気の商品です。



人気のパン・ド・ミー

小麦本来が持つやさしい甘味や焼いたときの香ばしい香り、噛んだときの余韻の残るおいしさを出すべく、選びぬいたこだわりの天然酵母種を使用したパンを含め、約60種類を焼き上げています。



看板商品が「フランスパン」と「パン・ド・ミー」などにお客様はパン好きの方が多く、結構、男性のお客様も多いです。「意外な形が可愛い」キューブ型のアンパンが人気です。



ブーランジェリー アン  
店長  
山本 めぐみ



「ブーランジェリー アン」

阪急うめだ本店地下1階 TEL 06-6313-7694

## NEW SHOP

## コスメショップの新スタイル専門小型店

## 「阪急フルーツギャザリング」のエキナカ1号店

自由に試せるテスター台と  
しっかり相談できるカウンセリングが、  
好評です。

エフ・ジー・ジェイ (株) が運営する「阪急フルーツギャザリング」がJR品川駅「エキュート品川」に2013年2月にオープンしました。ブランドの垣根がなく、自由に試せて気軽に選べる“ビューティーセレクトショップ”。

「シャネル」「ランコム」「クリニーク」など百貨店で定評あるラグジュアリーコスメからバス&ボディーケアコスメで旬のブランドなどのほか、ヘアアクセサリ、ポーチなどファッション雑貨などもあり、“女性をキレイにするアイテム”がここですべて揃います。

メーキャップだけでなく  
お客様に合ったアクセサリの使い方もご提案しています。

## 今、最も旬なバス&amp;ボディーケアコスメ。

人気の「サボン」「ロクシタン」はギフトのご相談も多く出張帰りに立ち寄られる男性にもお使いいただきやすい詰め合わせもご用意しています。



## 専門的なカウンセリングも対応。

スキンケアコスメの肌相談やメイクのワンポイントレッスンなど、ご相談の方の悩みや解決方法に合ったカウンセリングを実施。通勤帰りのご利用が多く、夜の時間帯も賑やかです。

新製品はじめ、気になるものを  
いくつも試せる。

テスター台は売場の中央にあり、洗面の機能が備わっていて、香りや肌の浸透感を比較・検討できるなど一度にいろいろ試していただけます。

「阪急フルーツギャザリング エキナカ1」  
JR品川駅 エキュート 2階 TEL 03-3444-1710



連結損益計算書

(単位:百万円)

科目	金額	前期比
売上高	525,154	103.9%
売上原価	382,624	104.5%
販売費及び一般管理費	131,859	101.8%
営業利益	10,670	107.2%
営業外収益	2,981	103.1%
営業外費用	2,312	91.1%
経常利益	11,338	110.0%
特別利益	7,159	701.6%
特別損失	7,204	84.8%
税金等調整前当期純利益	11,293	398.3%
法人税、住民税及び事業税	3,789	270.4%
法人税等調整額	1,343	341.2%
少数株主損失	△40	—
当期純利益	6,200	586.6%

セグメント別業績

(単位:百万円)

	売上高 (前期比)	営業利益 (前期比)
百貨店事業	383,318 (102.1%)	7,842 (136.1%)
スーパーマーケット事業	93,328 (101.9%)	1,811 (100.7%)
PM事業	13,770 (105.5%)	1,594 (91.6%)
その他事業	34,737 (135.7%)	618 (39.8%)

連結貸借対照表

(単位:百万円)

科目	金額	前期末増減	科目	金額	前期末増減
流動資産	65,418	+2,111	流動負債	90,700	+1,808
固定資産	293,905	+21,982	固定負債	82,201	+4,717
合計	359,323	+24,093	純資産	186,422	+17,567
			合計	359,323	+24,093

2013年度 業績予想 (連結)

(単位:百万円)

	第2四半期累計期間予想		通期予想	
	金額	前期比	金額	前期比
売上高	268,000	113.5%	570,000	108.5%
営業利益	3,900	180.3%	15,000	140.6%
経常利益	4,100	148.4%	15,200	134.1%
当期純利益	2,600	86.5%	8,600	138.7%

注.金額は表示単位未満は切り捨て、比率は表示桁数未満は四捨五入しております。

株主優待制度のご案内

基準日

毎年3月31日現在の株主名簿に記載された1単元(1,000株)以上所有の株主の皆様へ、6月下旬に1年間有効のご優待券を送付いたします。(年1回)

優待内容

①お買物優待券 ②阪急キッチンエール新規ご入会優待券 (詳細は下記をご参照ください。)

発行基準

対象株主	お買物優待券	阪急キッチンエール新規ご入会優待券
1,000株以上、3,000株未満所有	10枚	1枚
3,000株以上所有	20枚	1枚
1,000株以上を連続3年以上所有(注)	上記に10枚を追加	—

(注)対象となる方は、過去3年間すべての基準日(9月末、3月末)において、1,000株以上を継続して所有し、かつ株主番号が継続して同一である株主に限ります。(株主番号が異なる場合は対象となりません)

お買物優待券

取扱店舗

株式会社阪急阪神百貨店及び株式会社阪急の各直営店舗でご利用いただけます。

- 百貨店 阪急百貨店及び阪神百貨店の各店舗
- 食品スーパー 阪急オアシス、阪急ファミリーストアの各店舗

優待割引

店頭での商品ご購入の際、割引対象商品について、商品代金を次の割引率に応じて割り引きます。

- 百貨店 10% (ただし、食料品は5%)
- 食品スーパー 5%

各店舗・売場により割引の処理方法等が異なる場合がございますので、予めご了承ください。

なお、中元・歳暮ギフトカタログ掲載品(早期割引対象商品を除く)は、5%となります。

※一部優待除外品がございます。詳しくは各店頭にて係員にお確かめください。

ご利用方法

(1)取扱店舗の店頭での商品お買上の際にご利用いただけます。

(2)ひとつの売場で1回のご入金につき1枚のご使用となります。ただし、食品スーパーでは、1回のお買上が消費税別3,000円未満の場合はご利用いただけません。

(3)ご利用の際は、必ずお会計前(レジ登録前)にご提示ください。

(4)ご入金方法は、次のいずれかのみとなります。

現金/株主優待券発行の商品券・ギフトカード・商品お引換整理券/カエトクカード/阪急友の会お買物券(ボーナス券除く)/阪神みどり会会員証付きお買物カード(ボーナス券除く)/全国百貨店共通商品券/百貨店ギフトカード/JCB・VISAなどクレジットカード会社発行のギフト券

※上記記載のご入金方法のうち、食品スーパー各店では、(株)阪急阪神百貨店発行のギフトカード、カエトクカード、阪神みどり会会員証付きお買物カード、百貨店ギフトカードはご利用いただけません。

※クレジットカードでのお支払いはできません。(全額または一部の内入金によるお支払いを含みます)

(5)インターネットショッピング、代金引換配送にはご利用いただけません。

(6)他の優待・割引制度とあわせてご利用いただくことはできません。

阪急キッチンエール新規ご入会優待券

優待内容

- 入会金(1,050円)、月会費(500円)2か月分を無料とします。
- エールポイント1,000ポイント(1,000円相当)を付与いたします。

ご利用方法

●個別宅配サービス「阪急キッチンエール」のご入会お申し込み時にご利用いただけます。

●ご利用の際は、必ず「阪急キッチンエール」入会申込書類に添えてご利用ください。

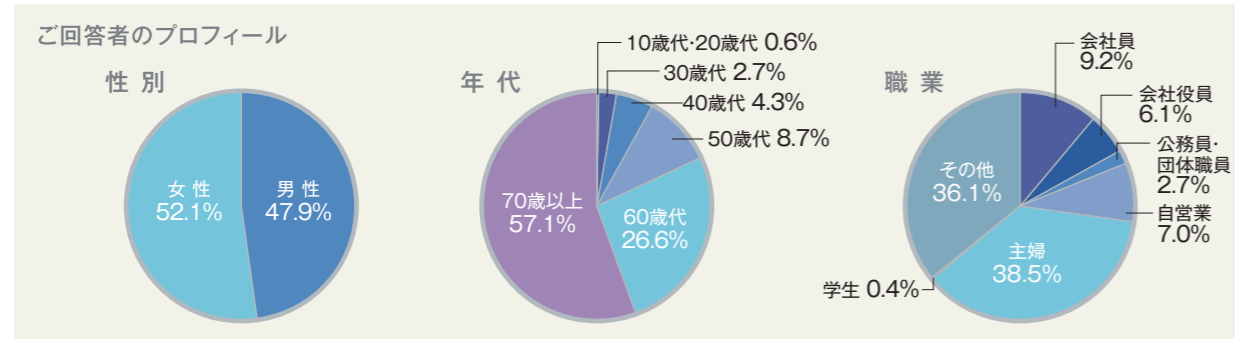
●ご利用については、お申込者またはお届け先が株主様ご本人または同居のご家族である場合に限りさせていただきます。

〈ご注意〉■「阪急キッチンエール」にお申し込みの際は、運営会社及び当社の間で、お申込者及びお届け先の住所・氏名等の個人情報を共有させていただきます。■お届け先は、「阪急キッチンエール」の宅配サービスエリア内に限りさせていただきます。■「阪急キッチンエール」にお申し込みいただいても審査の結果ご入会いただけない場合がございます。■他の優待制度とあわせてご利用いただくことはできません。

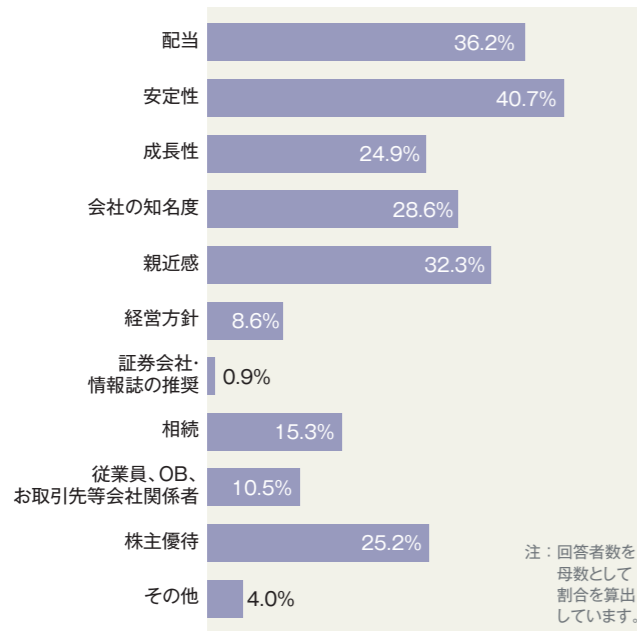
※入会金、月会費は予告なく変更する場合がございます。

## 株主アンケート結果のご報告

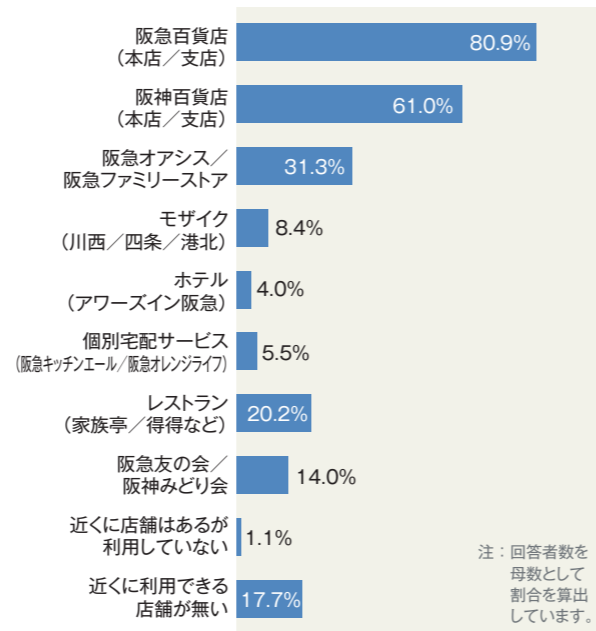
昨年11月に実施いたしました株主アンケートにご協力いただきまして、ありがとうございました。  
今回は、1,705通のご回答をいただきました。  
アンケートの結果について、その一部を掲載させていただきます。



### ●当社株式を取得された動機を教えてください (複数回答可)



### ●よく利用する店舗・サービスは？ (複数回答可)

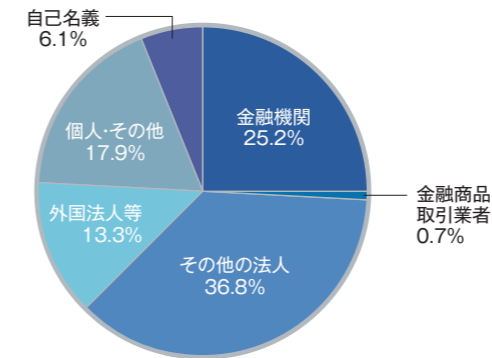


※アンケートの結果やお寄せいただいたご意見・ご要望につきましては、今後の株主通信やサービス拡充の参考とさせていただきます。

## 株式の状況 (2013年3月31日現在)

発行済株式総数……………206,740,777株  
株主数……………15,463名

### 所有者別株式保有状況



### 大株主の状況

大株主名	持株数 (千株)	出資比率 (%)
阪神電気鉄道株式会社	29,498	15.19
株式会社高島屋	20,675	10.65
阪急阪神ホールディングス株式会社	15,473	7.97
日本トラスティ・サービス 信託銀行株式会社 (信託口)	13,688	7.05
日本マスタートラスト 信託銀行株式会社 (信託口)	9,879	5.09
日本トラスティ・サービス 信託銀行株式会社 (信託口9)	4,376	2.25
株式会社三菱東京UFJ銀行	2,565	1.32
H2Oリテイリンググループ従業員持株会	2,209	1.14
ノーザントラストカンパニー エイブイエフシーリノーザントラスト ガンジー アイリツシユ クライアantz	2,139	1.10
HDCCommunity	1,971	1.02

注1：当社は、自己株式12,583,415株を保有しておりますが、上記の大株主から除いております。  
注2：出資比率は、発行済株式の総数から自己株式を除いた数に基づき、算出しております。

### 会社概要 (2013年6月21日現在)

社名 エイチ・ツー・オー リテイリング株式会社  
英文社名 H2O RETAILING CORPORATION  
本店所在地 大阪府北区角田町8番7号  
設立 1947(昭和22)年3月7日  
資本金 17,796,659,575円  
電話 06-6365-8120(代表)  
ホームページアドレス  
<http://www.h2o-retailing.co.jp>

### 役員 (2013年6月21日現在)

代表取締役会長兼CEO 相岡 俊一  
代表取締役社長 若林 純  
代表取締役 荒木 直也  
取締役 藤 洋作  
取締役 角 和夫  
取締役 千野 和利  
取締役 内山 啓治  
取締役常務執行役員 森 忠嗣  
取締役執行役員 林 克弘  
常勤監査役 小西 敏允  
監査役 高井 英幸  
監査役 高村 順久  
監査役 室町 正志



## 株 主 メ モ

---

事業年度 4月1日から翌年3月31日まで

定時株主総会 毎年6月

期末配当金  
受領株主確定日 3月31日

中間配当金  
受領株主確定日 9月30日

株主名簿管理人 三菱UFJ信託銀行株式会社

特別口座  
口座管理機関 三菱UFJ信託銀行株式会社

同 連 絡 先 三菱UFJ信託銀行株式会社 大阪証券代行部  
〒541-8502  
大阪市中央区伏見町三丁目6番3号  
TEL 0120-094-777 (通話料無料)

公 告 の 方 法 電子公告により行います。  
公告掲載URL  
<http://www.h2o-retailing.co.jp/koukoku>  
(ただし、電子公告によることができないやむを得ない  
事由が生じたときは、日本経済新聞に公告いたします。)

### ご注意

- (1) 株主様の住所変更、買取請求その他各種お手続きにつきましては、原則、口座を開設されている口座管理機関(証券会社等)で承ることとなっております。口座を開設されている証券会社等にお問い合わせください。株主名簿管理人(三菱UFJ信託銀行)ではお取り扱いできませんのでご注意ください。
- (2) 特別口座に記録された株式に関する各種お手続きにつきましては、三菱UFJ信託銀行が口座管理機関となっておりますので、上記特別口座の口座管理機関(三菱UFJ信託銀行)にお問い合わせください。なお、三菱UFJ信託銀行本支店にてもお取次ぎいたします。
- (3) 配当金の口座振込のご指定につきましても、お手続きは、各口座管理機関を経由してお届けください。詳しくは各口座管理機関にお問い合わせください。
- (4) 未受領の配当金につきましては、三菱UFJ信託銀行本支店でお支払いいたします。