



株主通信

2012年11月

“暮らしの劇場”阪急うめだ 本店

2012年11月21日グランドオープン

株式会社阪急阪神百貨店
代表取締役社長
荒木 直也

エイチ・ツー・オー リテイリング株式会社
代表取締役会長 兼 CEO
梶岡 俊一

エイチ・ツー・オー リテイリング株式会社
代表取締役社長
若林 純

暮らしの価値、
素敵な時間を創造する
「劇場型百貨店」が
誕生しました。



株主の皆様には平素より格別のご高配に預かり、厚く御礼申し上げます。

この上半期は、2005年より建て替え工事を進めてきました阪急うめだ本店が完成に向けた最終段階となり、売場面積は工事期間中、最小となることから、業績につきましても厳しく予想しておりました。

しかしながら、阪急うめだ本店の影響を最小限に留めることができ、スーパーマーケットなどの百貨店以外の事業も増収となり、当初予想を上回る業績となりました。

この11月には旗艦ショップストアである、阪急うめだ本店がグランドオープンし、長期事業計画の達成に向け、邁進してまいります。

株主の皆様には、なお一層のご支援を賜りますようお願い申し上げます。

エイチ・ツー・オー リテイリング株式会社
代表取締役社長

わかばやし じゅん
若林 純



梅田から百貨店の新時代が始まる

エイチ・ツー・オー リテイリング株式会社
代表取締役会長 兼 CEO

梶岡 俊一

百貨店が同質化し、市場規模が縮小する中、建て替えを通じて百貨店の新しいカタチづくりに取り組んできた阪急うめだ本店。

オープン後のお客様の期待の高さは予想以上。その進む方向が注目されています。

阪急うめだ本店をつくるにあたってのコンセプトはどのようなものだったのでしょうか？

成熟化する時代の競争の中で、百貨店が勝ち残るためには、百貨店が原点に戻り、かつての百貨店を取り戻すことが大事だと考えています。そのため、阪急うめだ本店は百貨店に期待される業態価値、すなわち「生活文化業態」の再構築に向けて2つのことに取り組みました。

まず、一つ目は、わくわくする、行きたくなる「劇場型百貨店」の実現です。とにかく、まずはお客様に来ていただくために、かつての百貨店にあったわくわく感、どきどき感、発見、学び、憧れを取り戻し、行くこと自体が楽しくなるような百貨店をつくることです。そのために「劇場」を

テーマにさまざまな仕掛けや装置を用意しました。例えば、9階に設けた祝祭広場では、すでに多数のお客様にさまざまなイベントを楽しんでいただいています。

二つ目は、「情報リテラシー」としての百貨店の実現です。モノを十分に所有された今のお客様の興味は、モノを所有することから、暮らし方や自分なりの生活をどうスタイル化するかへと移ってきています。そこで私たちは、モノの価値を引き出し、わかりやすく伝えることを通して、お客様一人ひとりのライフスタイルを実現するヒントを提供することがモノを売ることに繋がると考えました。お客様が買っているのは、情報であり、ニュースであり、どういったモノが売れているのかではなく、どういったコトが売れているのかという捉え方が重要になります。



祝祭広場・9階



ショーウィンドー・1階コンコース

“情報を売る”とは、具体的にはどういったことでしょうか？

例えば、阪急メンズ大阪のストアコンセプトは「ナイスガイメイキング」、つまりいい男をつくるというのがコンセプトです。単に紳士服を売るのではなく、いい男をつくるためのコーディネートや価値、組み合わせの価値を売っています。私たちは、組み合わせによって生まれる価値（スタイル価値）を情報としてお伝えし、お客様はその情報を買ってらっしゃるのです。

また、私がよく言うのは「ただの鍋は売れないけれど、話題になった鍋は売れる」。これもお客様は話題という情報を買っているのです。

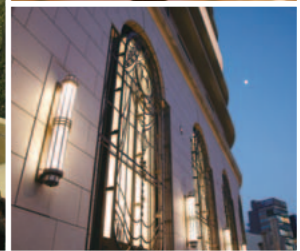
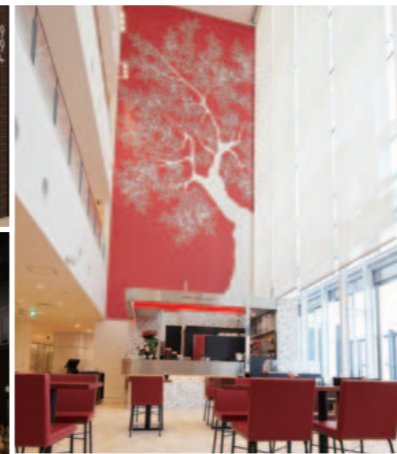
阪急うめだ本店は、このような情報を伝えるための装置として9階に大きな空間施設を、また各階には24ヶ所のイベントスペースを設けました。さらに店舗のニュースを取材し映像を通してお客様に情報をお伝えするためのデジタルサイネージを全館で60台用意しました。

今後百貨店は成長するのでしょうか？

人口は平均的に減少するのではなく、都市・都心部には人が集まってきています。そのために、私たちは地盤である関西に経営資源を集中し、特に都心・梅田に大規模投資し、その周囲に百貨店、スーパーマーケット、宅配事業を展開してきました。その中核となるのが、阪急うめだ本店です。

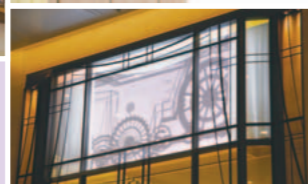
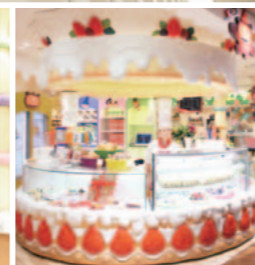
創業者である小林一三の「小林イズム、小林モデル」の根本は「文化」です。モノがあり余る成熟化社会にあって、人を呼ぶ力があるのはモノではなく文化です。私たちは、百貨店を生活と文化を融合させる「生活文化業態」と考えます。今、まさに“文化商業”としての百貨店の時代が来たと感じています。

暮らしの劇場、阪急うめだ本店へ、ようこそ 驚きと感動に満ちた素敵な時間をお届けします



1		4	11	12	13
	3	5			
2		6	15	17	
	7	8	9	16	18
		10			

- 1.旧コンコースの建築意匠を移設し、美しく蘇らせたレストラン「シャンデリアテーブル」
- 2.新しい洋風生活と食文化を体感していただける「ワールドフードマーケット」
- 3.阪急うめだ本店西側外観
- 4.スーパーマーケット「1929 Hankyu」
- 5.408席の多目的スペース「阪急うめだホール」
- 6.約9mの高い天井が印象的な「吹き抜けトイレ」
- 7.楽しい発見がある「うめだスク」
- 8.9.キッズのためのお菓子教室「クラブハリエキッズ」
- 10.「ショーウィンドー」2階部分の影絵
- 11.季節ごとの花が店内を飾る「カフェインフィオラータ」
- 12.高さ16mの大空間「祝祭広場」
- 13.コックさんバンドが陽気な音楽を奏でる「キッチンバンドの樹」
- 14.外観のアイアン・デザイン意匠
- 15.ブランドの垣根を越えたメイクアップサービス「ビューティースタジオ」
- 16.梅田阪急ビルオフィスタワー 26階阪急ウェディング「ドレスサロン」
- 17.シンボルツリーを中心に広がる「屋上広場」
- 18.音楽のイベントなどを開催「屋上ステージ」



Point
1
売場

新たな劇場空間の幕開け。 阪急うめだ本店が発信する、 “生活文化情報”の売場

世界最大級のブランド数を誇る
阪急の“ラグジュアリー&モードスタイル”が完成
インターナショナルブティック&ギャラリーズ

■3フロアそれぞれが異彩を放つ「ラグジュアリー・ワールド」

“モノ”の持つ価値観・デザイン性・質感・技巧性など、
お客様の志向・ニーズに合わせ、3つのフロアでラグ
ジュアリーの世界観を展開しました。

世界でここだけにしかない「エルメス」が誕生

「エルメス」が提案する“アール・ドゥ・ヴィーヴル”（暮
らしの美学）の世界が阪急うめだ本店に誕生しました。
忙しい日常から解放され、ゆったりとお寛ぎいただ
けるサロンの空間にレディース&メンズのフルラインが揃
うほか、ホームコレクション（家具、ステーショナリー、食
器など）で構成される“エルメスラウンジ”です。



5F インターナショナルブティック
幅広い品揃えでブランドの世界観を楽しみたい方のワールド

3F インターナショナルデザイナーズ
世界最先端のモードを届けるデザイナーワールドと阪急独自の
視点で国内外の最旬ブランドを編集する「D.エディット」

2F インターナショナルバッグギャラリーズ &
ブライダルジュエリーギャラリーズ
世界トップクラスのラグジュアリーブランドのバッグと革小物を集め
た、インターナショナルバッグギャラリーズと4大ジュエリーのブ
ライダルジュエリーが一堂に



SOUQ: 東西交
易で栄えたアラ
ブで生まれた
「市場」のこと

訪れるごとに新しい発見がある、
暮らしのヒントが見つかる趣味雑貨のフロア
うめだSOUQ (スーク) **10F**

うめだSOUQは、北・南・中央の性格が異なる3つの
“街”から構成。文具やギフト雑貨の北街区のまっすぐ
伸びるストリートは、まるで商店街。手づくりを楽しむ雑
貨の南街区は散策気分。そして中央街区は注目のブ
ランドやショップを小屋仕立てでレイアウト、定期的に
店が入れ替わります。

人と人の心をつなぐ、阪急おくりものギャラリー 「fubako」(フバコ) **1F**

大切な人を思いながら選んだ“おくりもの”を文箱(フバ
コ)のように贈り手の心とともに運んでくれる、そんな贈
る人の気遣いやこだわり、センスが感じられるアイテムを
揃えた「阪急おくりものギャラリー『fubako』(フバコ)」。
個性あふれるデザイナーの思いをカタチにした一品、歴
史的・文化的背景のある一品など、モノのストーリーに
こだわったアイテムを多彩にセレクトしています。



旅にグラスをもっていく優雅
さを提案する1823年創業の
ウィーンのお老舗店「ロブマイ
ヤー」のトラベラーズセット



江戸時代から続く京・唐紙屋「唐長」の
パターンを現代デザインとして活かした
雑貨・小物ブランド「KIRA KARACHO」

直線100mに約50ブランドが揃う洋菓子は圧巻
スイーツブティック ストリート **B1F**

パリの最先端パティスリー
「ラ・パティスリー・ド・レーヴ」
や世界最高峰といわれるパ
リの名門「ラ・メゾン・デュ・シ
ョクラ」など、華やかなスト
リートでは、約50のスイーツ
ブティックが並びます。



ヨーロッパのおしゃれアイテムを買い付け
モーダ バンビーニ **11F**

ベルギー、デンマーク、イタリ
アをはじめ、バイヤーが世界
中からモードなブランドをセ
レクト。原色の色使いのコー
ディネートや絵本の世界と
いったデザインがこどもたち
の想像力を刺激し、おしゃれ
を楽しみたくなる本物が揃
います。



若い世代が求める、“おしゃれの世界感”
うめはんシスターズ **3F**

3階“うめはんシスターズ”は、
衣料、コスメ、靴、アクセサ
リーなどファッションが大好
きな女性の世界観で編集。
街歩きの気分でお買物を楽
しめ、これまで百貨店にお越
しになる機会が少なかった若
い世代の方々に注目してい
だきたい売場です。



日本・手仕事・民藝に着目した編集売場
アート&クラフト 手仕事サロン **7F**

少し前まで日常的に使われて
いた日本の手仕事道具。「技
の伝承、日本の伝統工芸」「地
域の風土に根ざした味わいの
民藝」「荒物道具など日常の
生活の道具や雑貨」という3
つのゾーンで展開。季節ご
との日本茶を楽しんでいただ
けるギャラリーでイベントも。



Point 2 おもてなし

追求したのは“ここに一日中いたくなる!” ゆったり快適にお買物を楽しんでいただく ためのおもてなし ためのサービスが充実。

「親切」が行き届いたサービスで
日本一を目指します

動くインフォメーション「エスコートスタッフ」 各階

商品知識が豊富な熟練社員を中心に構成された“エスコートスタッフ”が、どこにどんなものがあるかといった売場のご案内はもとより、「こういった時はどんなモノを返礼したら…」といった時などにもお役に立つ、お買物のサポートをいたします。

1階インフォメーションセンター：インフォメーションセンターでは、外国語（英・中・韓）に堪能なスタッフを配置し、外国からのお客様のニーズにも迅速にお応えします。

お子様連れのお客様をサポート

お子様一時預かり「キッズルーム」 11F

ショッピングやランチをゆっくり楽しんでいただけるよう、ママに代わって保育士資格を持つスタッフがお子様のお世話をするキッズルームを設けました。遊んだり、絵本を読む託児スペースのほか、お昼寝のスペースやお子様に使っていただきやすい洗面・トイレも完備しているので安心です。



- カード会員様は1時間600円
 - 一般のお客様は1時間2,000円
- 1～6歳
までが対象



“手ぶら”でお買物を楽しんでいただける、
各種サービスが充実

■お買上げ品一括お渡し B1F

お買物された売場係員にお申し付けただけで、地下のクロークまで無料でお届け。お買上げ品をまとめてお持ち帰りいただけます。配送も承ります。

■クロークサービス B1F

コートや傘、大きなお荷物などお客様の手荷物をお預かりするサービス（有料）。

阪急阪神お得意様カード、ペルソナカード、エメラルドスタシアカードのお客様は3時間まで無料となります。

■冷蔵コインロッカー B2F

これまでお客様からのご要望が多かった冷蔵ロッカーを地下2階にご用意（有料）。ロッカーの台数は約70台。先に要冷蔵の食品をお買上げいただいた後でも、時間を気にせずゆっくりとショッピングをお楽しみいただけます。



§ お買物の余韻を楽しんでいただくコミュニケーションサロン
プレミアムクローゼット「パティオ」 6F

年齢を重ね、おしゃれに磨きをかけていく女性のためのファッション売場「プレミアムクローゼット」。寛いでいただける専用サロン「パティオ」では、お茶や会話をしながら、ファッションセミナー、受注会も予定しています。



§ おしゃれ女子のヒミツのお部屋
女性専用パウダールーム 4F（会員制有料施設）

最新メイクアイテム、美容家電のお試しができるお部屋仕立ての空間。奥のスペースではきれい体験やワンデーレッスンなども開催する情報発信型パウダールームが誕生。ドリンクも提供。



§ 店内の最新情報発信
ニュースビジョン、インターネットラジオ局

1階メインエントランスと各階のビジョンから流れる映像による情報発信をはじめ、9階祝祭広場のインターネットラジオ局では梅田周辺の街角情報を発信するなど多彩な情報を発信。館内で情報を高速にキャッチするWi-Fiサービスも。



§ 阪神梅田本店と阪急メンズ大阪の3店でご利用いただける
“うめだ阪急ポイントカード”

お買上げ金額100円（税抜）ごとに1ポイント。食品・喫茶・レストラン・バーゲン200円（税抜）で1ポイント。たまったポイントは1ポイント=1円としてお買物時にご利用いただけるカード。お買物いただいた売場でお申し込み・発行できます。



阪急うめだ本店で始動

チャリティーネットワーク“H2Oサンタ”

H2Oリテイリンググループでは、阪急うめだ本店の完成を機に、社会貢献活動「チャリティーネットワークH2Oサンタ」に取り組みます。

シンボルマークは、人々に幸せの贈り物を運び、人と人とのつながりを生むサンタ。「誰もが誰かのサンタになれる」を合言葉に、お買物やイベントへの参加といった暮らしの中のふとしたきっかけで、気軽に社会に貢献できる機会をご提案いたします。

阪急うめだ本店では、9階と12階に高さ2mの「ウォール募金箱」、店内の約80カ所に「サンタ募金箱」を設置しています。ご厚意は、公益社団法人アジア協会アジア友の会を通して、アジア諸国に井戸を贈る活動に役立てられます。

～H2Oサンタのイベント第一弾～ 「世界にひとつだけのブライス」 チャリティーオークション

- 会期** 12月5日(水)～11日(火) ※最終日は午後6時終了
- 会場** 阪急うめだ本店 9階 アートステージ
- 共催** (有)クロスワールドコネクションズ

おしゃれな女性たちに人気のファッションドール「ブライス」を、婦人服、きもの、スポーツウエアなどの人気ブランドにご協力を得てスタイリングした個性豊かなコスチューム119点が揃います。期間中に最も高い金額で入札してくださった方へ販売し、売上の一部は国際NGO「セーブ・ザ・チルドレン・ジャパン」に寄付、子どもたちの教育支援活動に役立てられます。

BLYTHE is a trademark of Hasbro. ©2012 Hasbro. All Rights Reserved.



チャリティーネットワーク
H2Oサンタ
誰もが誰かのサンタになれる。



また、9階と12階には情報発信スペース「H2Oサンタチャリティーガイド」を常設し、様々な社会課題とその解決を図る活動団体をご紹介します。さらに、オークションや映画試写会、写真展など多彩で楽しいチャリティーイベントを開催してまいります。

～「これ、かわいい!」の声にお応えて～ 「サンタ貯金箱」を販売

- 場所** 阪急うめだ本店
1階：スーベニアショップ「1929 Hankyu」
地下1階：海外お客様カウンター
- 価格** 1,000円(非課税)

阪急うめだ本店で、募金箱として活躍しているサンタ。オープン当初からご要望の声が相次いだため、このたび販売を開始しました。

売上から製作原価を差し引いた全額を、公益社団法人アジア協会アジア友の会に寄付させていただきます。



10月3日リニューアルオープン 都筑阪急 & モザイクモール港北

核テナントの都筑阪急では、生活にゆとりのあるニュータウン第一世代の40代ミセスに向け、日常をセンスアップするおしゃれなライフスタイルストアとして再構築しました。専門店では、拡大するニュータウン第二世代の30代ミセスとその家族に対して、ファッション感度の高い品揃えや、子どもと一緒に遊べるショップなど、魅力ある店舗を編集することによりショッピングセンター全体の魅力を高めています。

都筑阪急

フロアを5層から2層展開(1階、地下1階)に縮小しましたが、港北ミセスの日常をセンスアップするおしゃれなライフスタイルストアに生まれ変わりました。ファッションやギフト、化粧品等をアイテム別ではなく生活シーン別に編集し売場化しています。

モザイクモール港北

ファミリーみんなが楽しめる魅力ある店舗構成と空間づくりとして、地下1階～4階に、子どもと遊ぶ、一人でくつろぐ、親子で楽しむコミュニティ&レストスペース「センターパーク」を設置しました。週末イベントなどの開催で楽しさと賑わいを高めています。

「港北ミセスのライフスタイルに合った 都筑阪急らしい、素敵な売場ができました」

10月3日の改装以来、「売場が大きく変わり目的のモノがどこにいったの?」というお声をいただく一方、「こういった売場は、なかった」「自分感覚で選べ、楽しい」という評価を数多く頂戴しています。おしゃれ感あふれる環境で楽しい売場となりましたが、今後もお客様のお声を売場に反映していきながら、日常のセンスアップとなる情報を日々発信していきたいと思っております。

都筑阪急 店長
西尾 理恵



2012年度 第2四半期決算のご報告 (2012年4月1日～2012年9月30日)

連結損益計算書

(単位:百万円)

科目	金額	前年同期比
売上高	236,185	99.9%
売上原価	171,792	100.5%
販売費及び一般管理費	62,229	100.6%
営業利益	2,162	59.1%
営業外収益	1,670	100.3%
営業外費用	1,070	72.1%
経常利益	2,762	71.9%
特別利益	6,142	2,354.6%
特別損失	3,138	52.9%
税金等調整前四半期純利益	5,766	—
法人税、住民税及び事業税	2,320	424.0%
法人税等調整額	409	—
少数株主利益	32	—
四半期純利益	3,004	—

セグメント別業績

(単位:百万円)

	売上高 (前年同期比)	セグメント利益 (前年同期比)
百貨店事業	166,508 (94.6%)	680 (34.8%)
スーパーマーケット事業	45,758 (100.9%)	701 (103.0%)
PM事業	6,475 (103.0%)	819 (102.5%)
その他事業	17,442 (200.8%)	387 (49.3%)

連結貸借対照表

(単位:百万円)

科目	金額	前期末増減	科目	金額	前期末増減
流動資産	59,834	△3,472	流動負債	84,304	△4,586
固定資産	267,506	△4,416	固定負債	75,817	△1,666
			純資産	167,219	△1,635
合計	327,340	△7,889	合計	327,340	△7,889

2012年度 通期業績予想 (連結)

(単位:百万円)

	金額	前期比
売上高	535,000	105.8%
営業利益	11,000	110.5%
経常利益	11,500	111.5%
当期純利益	6,200	586.5%

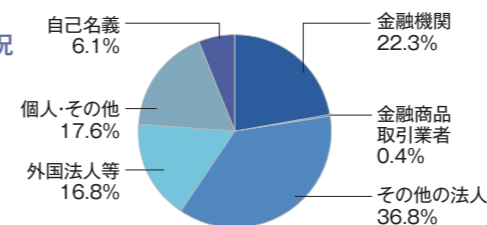
注:金額は表示単位未満は切り捨て、比率は表示桁数未満は四捨五入しております。

株式の状況 (2012年9月30日現在)

発行済株式総数……………206,740,777株

株主数……………15,016名

所有者別 株式保有状況



大株主の状況

大株主名	持株数 (千株)	出資比率 (%)
阪神電気鉄道株式会社	29,498	15.19
株式会社高島屋	20,675	10.65
阪急阪神ホールディングス株式会社	15,473	7.97
日本トラスティ・サービス 信託銀行株式会社(信託口)	11,610	5.98
日本マスタートラスト 信託銀行株式会社(信託口)	7,891	4.06
株式会社三菱東京UFJ銀行	2,565	1.32
ノーザントラストカンパニー エイブイエフシーリ ノーザントラストガンジー アイリッシュクレイアンツ	2,500	1.29
H2Oリテイリンググループ 従業員持株会	2,273	1.17
ザバンク オブ ニューヨーク トリーティー ジャステック アカウント	2,015	1.04
HDCCommunity	1,928	0.99

注1:当社は、自己株式12,576,888株を保有しておりますが、上記の大株主から除いております。

注2:出資比率は、発行済株式総数から自己株式を除いた数に基づき、算出しております。

会社概要 (2012年9月30日現在)

社名 エイチ・ツー・オー リテイリング株式会社
 英文社名 H2O RETAILING CORPORATION
 本店所在地 大阪市北区角田町8番7号
 設立 1947(昭和22)年3月7日
 資本金 17,796,659,575円
 電話 06-6365-8120(代表)

ホームページアドレス
<http://www.h2o-retailing.co.jp>

役員 (2012年10月1日現在)

代表取締役会長兼CEO 梶岡 俊一
 代表取締役社長 若林 純
 代表取締役 荒木 直也
 取締役 藤 洋作
 取締役 角 和夫
 取締役 千野 和利
 取締役 内山 啓治
 取締役 安川 茂
 取締役常務執行役員 森 忠嗣
 取締役執行役員 林 克弘
 常勤監査役 小西 敏允
 監査役 高井 英幸
 監査役 高村 順久
 監査役 室町 正志

株主優待制度のご案内

優待内容

毎年3月31日現在の株主名簿に記載された1単元(1,000株)以上所有の株主の皆様へ、阪急百貨店、阪神百貨店、阪急オアシス、阪急ファミリーストアの各店でご利用いただけるお買物優待券と阪急キッチンエール新規ご入会優待券を送付いたします。

発行基準

対象株主	お買物優待券	阪急キッチンエール新規ご入会優待券
1,000株以上、3,000株未満所有	10枚	1枚
3,000株以上所有	20枚	1枚
1,000株以上を連続3年以上所有	上記に10枚を追加	—

(注)お買物優待券の優待率は、百貨店10%(食料品5%)、食品スーパー5%となります。 ※一部優待除外品がございます。

●詳しくはホームページをご参照ください。

<http://www.h2o-retailing.co.jp/yutai/index.html>

●お問い合わせ先: エイチ・ツー・オー リテイリング株式会社

株主優待担当 電話 06-6365-8120(代表)

株 主 メ モ

事業年度 4月1日から翌年3月31日まで

定時株主総会 毎年6月

期末配当金
受領株主確定日 3月31日

中間配当金
受領株主確定日 9月30日

株主名簿管理人 三菱UFJ信託銀行株式会社

特別口座
口座管理機関 三菱UFJ信託銀行株式会社

同 連 絡 先 三菱UFJ信託銀行株式会社 大阪証券代行部
〒541-8502
大阪市中央区伏見町三丁目6番3号
TEL 0120-094-777 (通話料無料)

公 告 の 方 法 電子公告により行います。
公告掲載URL
<http://www.h2o-retailing.co.jp/koukoku>
(ただし、電子公告によることができないやむを得ない
事由が生じたときは、日本経済新聞に公告いたします。)

ご注意

- (1) 株主様の住所変更、買取請求その他各種お手続きにつきましては、原則、口座を開設されている口座管理機関(証券会社等)で承ることとなっております。口座を開設されている証券会社等にお問い合わせください。株主名簿管理人(三菱UFJ信託銀行)ではお取り扱いできませんのでご注意ください。
- (2) 特別口座に記録された株式に関する各種お手続きにつきましては、三菱UFJ信託銀行が口座管理機関となっておりますので、上記特別口座の口座管理機関(三菱UFJ信託銀行)にお問い合わせください。なお、三菱UFJ信託銀行本支店にてもお取次ぎいたします。
- (3) 配当金の口座振込のご指定につきましても、お手続きは、各口座管理機関を経由してお届けください。詳しくは各口座管理機関にお問い合わせください。
- (4) 未受領の配当金につきましては、三菱UFJ信託銀行本支店でお支払いいたします。