

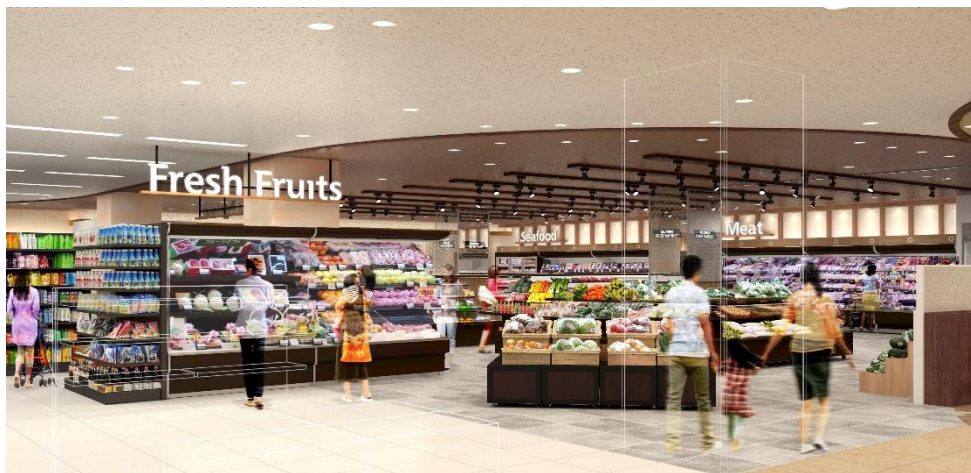
2020年12月1日

報道関係各位

イズミヤ株式会社  
エイチ・ツー・オー リテイリング株式会社

## イズミヤ寝屋川店12月4日リフレッシュオープン！！

エイチ・ツー・オー リテイリンググループのイズミヤ株式会社は、イズミヤ寝屋川店(大阪府寝屋川市)を12月4日、リニューアルオープンします。毎日のお買い物をもっと便利に楽しくなるように地下1階の食品フロアを全面的に改装。強みである生鮮は毎日「鮮魚市」を開催。惣菜は中食需要をさらに取り込むため「夕市」を開催。今回オリジナル商品も開発、仕事帰りのお客様に便利とご満足を提供します。また、グループ力を活かし「阪急うめだ本店デパ地下ギフトコーナー」を新設。手土産はもちろん百貨店の和洋菓子も楽しんでいただけます。



### ■惣菜は“出来立て”や“こだわりの食材”を使用した商品の品揃えを開発、強化

- ・夕方以降の仕事帰りなどのお客様に向けて、毎日午後4時から出来立ての惣菜を提供する「夕市」を開催。午前、午後、夕方以降と時間帯別に品揃えし、鮮度のある惣菜を提供します。
- ・たっぷりの厳選具材やこだわりの国産原料などを使用した名物商品を開発し、品揃えします。

### ■生鮮の「品質・鮮度・品揃え」アップ

- ・鮮魚売場では、毎日「鮮魚市」を開催。毎朝市場からとれたての天然魚を仕入れ、鮮度とワクワク感を提供します。
- ・畜産売場では、イズミヤオリジナルブランド「匠のすこやか」シリーズを豊富に取り揃えます。

### ■手土産商品の品揃えを拡充

- ・「阪急うめだ本店デパ地下ギフトコーナー」を新設。「アンリ・シャルパンティエ」「シーキューブ」「叶匠壽庵」など阪急うめだ本店で人気の和洋菓子が新しく加わります。

# イズミヤ寝屋川店売場リニューアルのポイント

## 惣菜（デリカ）

### ●毎日、夕方4時から出来立ての惣菜が並びます！

仕事帰りのついで買いや夕食の準備時間がないときなど時短に便利な惣菜を拡充しました。なかでもおすすめるは、シャリと具材の配分を見直し、シャリよりも新鮮なまぐろを贅沢に使用した「まぐろどっさり太巻」と、国産の豚ひき肉と野菜をふんだんに使用し、ジューシーな食感を実現させた「2層のがつつりメンチカツ」です。「どっさり太巻」はシリーズ化し、順次種類を増やします。



「まぐろどっさり太巻」  
1個 598円（税抜き）



「2層のがつつりメンチカツ」  
1個 158円（税抜き）

### ●平日の昼食時間も楽しく！

ワンコイン(税抜き500円)でおかずとご飯を好きな組み合わせで選んでいただけるお弁当「選べるご飯+選べるおかず」を取り扱います。

その他、おかずとサラダをセットにした店内手づくりの鮮度感あふれる「おかずサラダ」も展開しています。



「選べるご飯+選べるおかず」  
計500円（税抜き）

## 鮮魚

### ●毎朝、新鮮な魚が並びます！

寝屋川店では火曜日・土曜日に実施していた「鮮魚市」を毎日開催。毎朝その日とれた旬の魚や地魚を市場から仕入れ、開店と同時に販売します。「切身」「三枚おろし」「頭とり」など、お客様のその日の献立メニューに合わせて調理いたします。

また、お魚屋さん厳選したネタを使用した具材たっぷり、鮮度抜群の寿司も取り揃えます。



その時期おいしい旬の魚や、近海でとれた地魚など、さまざまな魚介を毎日お届けします。

※天候により入荷の無い場合がございます。  
お好みに合わせて調理承ります  
切身 (三枚おろし) 頭とり 他



魚屋の寿司

## ギフト

### ●「阪急うめだ本店デパ地下ギフトコーナー」が新登場！！

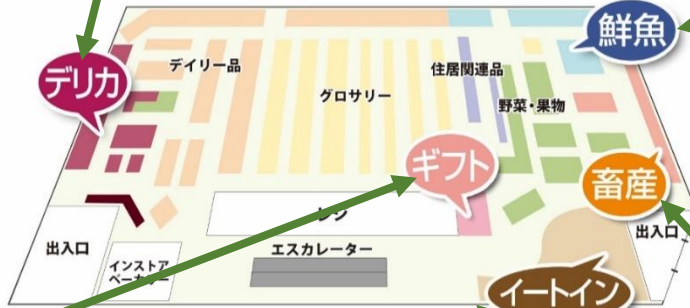
従来のギフトコーナーに、阪急うめだ本店のデパ地下で販売している人気の和洋菓子ブランドコーナーが新たに加わります。

#### 取り扱いブランド一覧



### ●オープニングイベント

12月4日～6日の3日間限定で「シュガーバターの木」を販売します。



### イトイン スペースを新設

購入した商品をお店で楽しんでいただけたイトインコーナーを新設。休憩所としてもお気軽にご利用いただけます。安全・安心にご利用いただけるよう努めます。

## 農産

### ●ドライフルーツ&ナッツコーナーが新登場

おいしく健康をテーマに、無添加や有機原料にこだわったドライフルーツやナッツをコーナー展開します。また、鮮度の良い野菜を、毎日の献立にも役立つレシピでご紹介をしながら取り揃えます。



ドライフルーツ&ナッツ

## 畜産

### ●赤身肉コーナーが新登場

人気の「匠のすこやか」シリーズに赤身肉が登場。牛の赤身肉やラム肉など、高タンパク低カロリーのお肉を揃えました。

「匠のすこやか」はイズミヤオリジナルのストアブランドです。詳細はこちら

<https://www.izumiya.co.jp/takumi/>



「匠のすこやか牛」  
(国産交雑種)

### ●オープニングイベント

阪急うめだ本店で人気の「寺本商店」の生本まぐろ(12月4日限り)や「さんつね」の味噌漬(12月5日限り)を販売します。



## ■食品スーパーイズミヤの店舗概要



店舗名	:	イズミヤ寝屋川店 (11月23日より改装のため休業中)
電話	:	072-822-2311
面積	:	1,426㎡
営業時間	:	午前9:00～午後10:00
店長	:	長谷川 慎一
駐車台数	:	提携駐車場78台
住所	:	寝屋川市早子町23番1-104号 アドバンスねやがわ1号館 B1

### <参考>

#### アドバンスねやがわ1号館フロア構成

5F	:	100円ショップ、エステ、喫茶
4F	:	閉鎖中 ※2021年8月ごろ「(仮称)寝屋川市立新中央図書館」開設予定
3F	:	紳士服、住居関連品、書籍、他
2F	:	婦人衣料、靴
1F	:	日用品、化粧品、他
B1F	:	食品スーパー(イズミヤ)

#### <この件に関するお問い合わせ先>

イズミヤ株式会社 総務部 広報担当 TEL 06-6657-3310  
 エイチ・ツー・オー リテイリング株式会社 広報部 TEL 06-6367-3181