

各 位

会 社 名 株式会社 阪 急 百 貨 店
代表者名 取締役社長 新 田 信 昭
(コード番号 8242 東証・大証各1部)
問合せ先 取締役専務執行役員 若林 純
(TEL 06 - 6361 - 1381)

組織変更並びに人事異動について

(2007年4月1日付)

【組織変更の概要とねらい】

事業本部、グループ新設の狙い

当社の事業を「百貨店事業」、「SM事業」、「PM事業」、「関連事業」の区分に明確化し、4事業本部・1本社体制とした。

また、「百貨店事業」を「営業政策グループ」と、本店、支店からなる「店舗事業グループ」及び「MDグループ」の3区分とした。

グループ本社は「開発グループ」、「経営企画グループ」、「管理グループ」の3区分とし本社機能を明確化した。

組織の再編と新設について

本店顧客の安全・安心・満足の視点及び顧客サービスの強化のため
本店店舗運営統括部と顧客サービス統括部を統合。

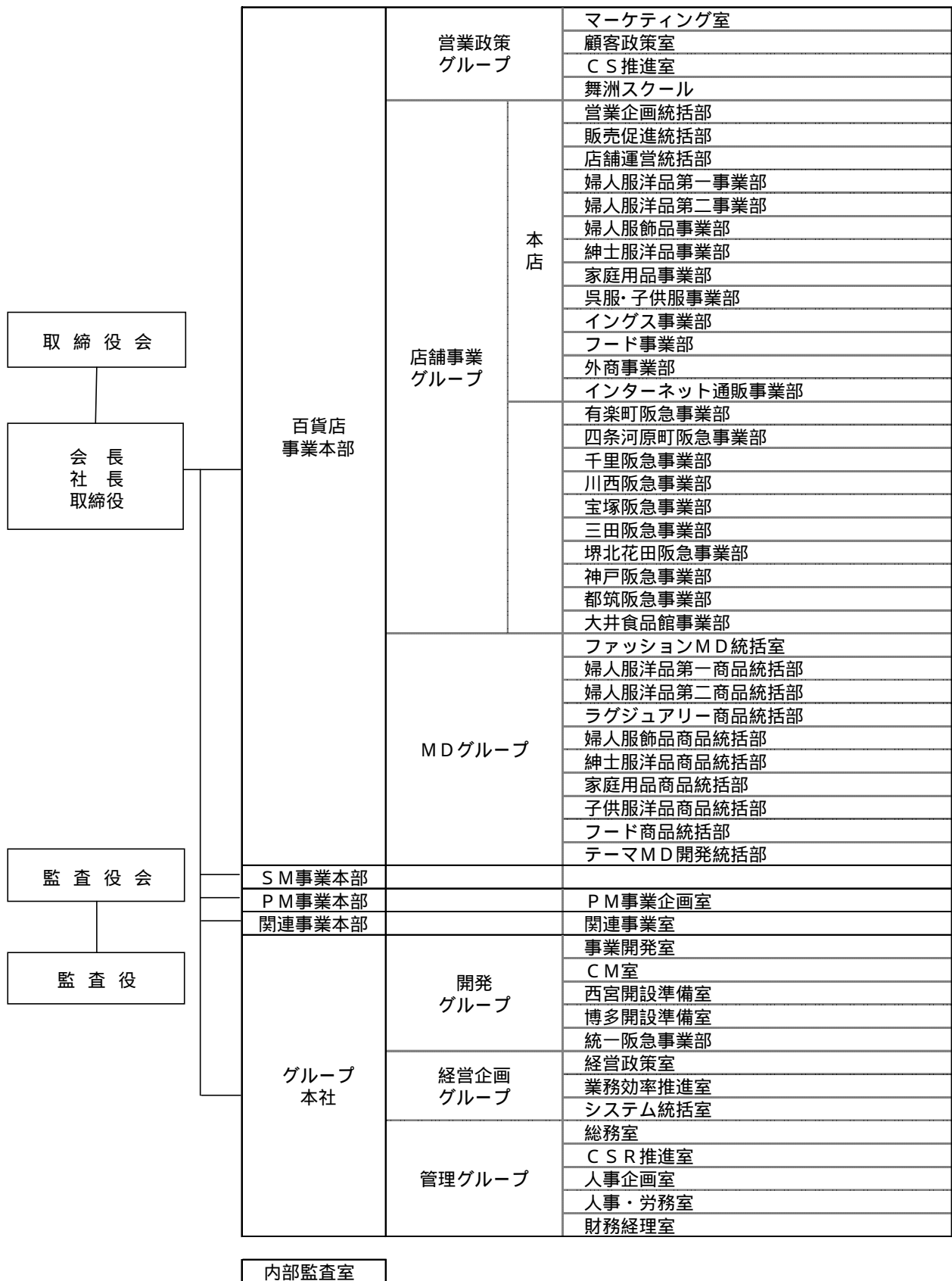
本店リビング用品事業部並びに家庭用品事業部を統合し、家庭用品事業部とした。

「MDグループ」にラグジュアリー商品統括部と家庭用品商品統括部を新設。

「開発グループ」に博多開設準備室を新設。

コンプライアンス室をコンプライアンス体制の強化とCSR推進のため、総務室とCSR推進室に分離。

【業務組織表】 <2007年4月1日付>



【役員の選任等について】<2007年4月1日付>

執行役員 ^{かわ むら たか いち}
河 村 隆 一 (川西阪急事業部担当、神戸阪急事業部店長)

執行役員 ^{こ もり えい じ}
小 森 栄 司 (紳士服羊品商品統括部長)

【役員業務担当の変更について】

新	氏 名	旧
常務執行役員 有楽町阪急事業部・婦人服羊品第一商品統括部・婦人服羊品第二商品統括部・ラグジュアリー商品統括部担当、ファッションMD統括室長	前 川 明	常務執行役員 有楽町阪急事業部・婦人服羊品第一商品統括部・婦人服羊品第二商品統括部担当、ファッションMDグループ統括室長
常務執行役員 堺北花田阪急事業部・都筑阪急事業部・大井食品館事業部 フード商品統括部担当	北 部 公 彦	常務執行役員 堺北花田阪急事業部・大井食品館事業部担当 フード商品統括部長
執行役員 顧客政策室・CS推進室・舞洲スクール担当 マーケティング室長	内 山 啓 治	執行役員 マーケティング室・CS推進室・顧客政策室・阪急舞洲スクール・宝塚阪急事業部・三田阪急事業部担当
執行役員 千里阪急事業部・宝塚阪急事業部・三田阪急事業部担当	高 地 賢	執行役員 神戸阪急事業部・紳士服羊品雑貨商品統括部担当
執行役員 副本店長 家庭用品事業部・インクス事業部・家庭用品商品統括部担当、呉服・子供服事業部統括部長	並 松 誠	執行役員 副本店長 家庭用品事業部担当、リビング用品事業部統括部長
執行役員 CM室・統一阪急事業部担当、事業開発室長、西宮開設準備室長、博多開設準備室長	荒 木 直 也	執行役員 千里阪急事業部・事業開発室・CM室・西宮準備室・台湾プロジェクト室担当
執行役員 子供服羊品商品統括部・PM事業企画室・関連事業室担当、テーマMD開発統括部長	鈴 木 篤	執行役員 インクス事業部・川西阪急事業部・子供服羊品商品統括部担当、テーマソリューションMD開発統括部長
執行役員 四条河原町阪急事業部担当、婦人服飾品商品統括部長	森 井 規 文	執行役員 四条河原町阪急事業部担当、婦人服飾品雑貨商品統括部長
取締役執行役員 業務効率推進室・システム統括室担当、経営政策室長	森 忠 嗣	取締役執行役員 業務効率推進室担当、経営政策室長
執行役員 川西阪急事業部担当、神戸阪急事業部店長	河 村 隆 一	川西阪急事業部店長
執行役員 紳士服羊品商品統括部長	小 森 栄 司	紳士服羊品雑貨商品統括部長

(注) __ は変更部分

【人事異動】

< 部長クラス >

新	氏 名	旧
マーケティング室マーケティング部長	岡 澤 健 治	テーマソリューションMD開発統括部長 ライフスタイルMD開発部長
マーケティング室CI推進部長	藤 下 進 一	マーケティング室マーケティング部長
CS推進室長	片 岡 慶 之	CS推進室長兼CS企画部長
CS推進室CS企画部長	堀 篤	
営業企画統括部長	奥 田 真 司	本店営業企画統括部長
営業企画統括部本店営業企画部長	松 田 英 人	本店営業企画統括部本店営業企画部長
営業企画統括部重点商戦企画部長	川 上 智	本店営業企画統括部重点商戦企画部長
営業企画統括部本店予算経費管理部長	安 藤 司 郎	本店営業企画統括部本店予算経費管理部長
営業企画統括部アズユー部長	佐 藤 恵 子	本店営業企画統括部アズユー部長
販売促進統括部支店販売部長	宇 野 新 治	
店舗運営統括部長	山 本 隆	本店店舗運営統括部長兼業務部長
店舗運営統括部業務部長	多 田 誠 一 郎	婦人服羊品第二事業部マダムエレガンス婦人服販売部長
店舗運営統括部営業支援部長	杉 野 知 之	本店店舗運営統括部営業支援部長
店舗運営統括部階梯算部長	宮 崎 祥 三	顧客サービス統括部顧客案内サービス部長

(注) __ は変更部分

新	氏 名	旧
<u>店舗運営統括部安全管理部長</u>	城 口 民 雄	<u>本店店舗運営統括部安全管理部長</u>
<u>店舗運営統括部顧客案内サービス部長</u>	中 成 悟	<u>本店店舗運営統括部計算部長</u>
<u>店舗運営統括部顧客サロン部長</u>	片 井 正 弘	
<u>婦人服羊品第一事業部統括部長</u>	大松澤 嗣 幸	<u>顧客サービス統括部長兼顧客サロン部長</u>
<u>婦人服羊品第一事業部キャリア婦人服販売部長</u>	高 田 孝太郎	
<u>婦人服羊品第二事業部統括部長兼営業企画部長</u>	井 上 透	<u>婦人服羊品第二事業部統括部長</u>
<u>婦人服羊品第二事業部マダムエレガンス婦人服販売部長</u>	加 藤 誠	<u>婦人服羊品第一事業部キャリア婦人服販売部長</u>
<u>婦人服羊品第二事業部インターナショナルデザインーズブティック販売部長</u>	酒 井 裕 一	<u>呉服・子供服事業部呉服部長</u>
<u>婦人服羊品第二事業部インターナショナルジュエリー&ウォッチ販売部長</u>	山 内 孝 之	<u>婦人服羊品第二事業部催事婦人服販売部長</u>
<u>婦人服羊品第二事業部催事婦人服販売部長</u>	木 本 明 美	
<u>婦人服飾品事業部統括部長</u>	野 田 和 子	<u>婦人服飾品事業部統括部長</u>
<u>婦人服飾品事業部営業企画部長</u>	松 林 功	
<u>婦人服飾品事業部アクセサリー販売部長</u>	近 江 永 郎	<u>婦人服飾品事業部アクセサリー販売部長</u>
<u>婦人服飾品事業部化粧品販売部長</u>	西 村 克 郎	<u>婦人服飾品事業部化粧品販売部長</u>

(注) __ は変更部分

新	氏 名	旧
婦人服飾品事業部シーズン・ステープル雑貨販売部長	長谷川 稔 洋	婦人服飾雑貨事業部シーズン・ステープル雑貨販売部長
婦人服飾品事業部婦人靴販売部長	早 川 則 行	婦人服飾雑貨事業部婦人靴販売部長
婦人服飾品事業部ハンドバッグ販売部長	井 上 詔 章	婦人服飾雑貨事業部ハンドバッグ販売部長
紳士服羊品事業部総務部長	片 山 和 彦	紳士服羊品雑貨事業部総務部長
紳士服羊品事業部営業企画部長	山 口 俊 比 古	婦人服羊品第二事業部営業企画部長
紳士服羊品事業部紳士ビジネス・カジュアル洋品販売部長	山 下 泰 三	紳士服羊品雑貨事業部紳士ビジネス・カジュアル洋品販売部長
紳士服羊品事業部紳士デザイナーズブティック販売部長	杉 橋 和 実	紳士服羊品雑貨事業部紳士デザイナーズブティック販売部長
紳士服羊品事業部紳士プレステージブティック販売部長	亀 井 哲 也	紳士服羊品雑貨事業部紳士プレステージブティック販売部長
家庭用品事業部食器・家庭雑貨販売部長	武 田 美 好	家庭用品事業部食器・贈答品販売部長
家庭用品事業部寝装品ファブリック販売部長	橋 本 達 雄	家庭用品事業部寝装品販売部長
家庭用品事業部美術・趣味用品販売部長	嵯峨根 和 平	リビング用品事業部家具・美術・趣味用品販売部長
呉服・子供服事業部呉服部長	田 中 好 孝	
フード事業部総務部長兼グロッサリー・リカー販売部長	大 嶋 温 恭	フード事業部総務部長兼レストラン部長
フード事業部フレッシュフード販売部長	小 隈 和 彦	千里阪急事業部食品販売部長

(注) __ は変更部分

新	氏 名	旧
フード事業部レストラン部長	馬 場 正 俊	
外商事業部総務部長兼お得意様外商顧客開発部長	藤 本 隆	呉服子供事業部総務部長
外商事業部外商事業推進部長	宇 野 賢 次	外商事業部外商企画部長
外商事業部外商商品企画部長	佐 藤 忠 志	婦人服羊品第二事業部インターナショナルデザイナーズプティック販売部長
外商事業部外商支店部長	井 上 良 介	コンプライアンス室CSR推進部長
外商事業部口座管理部長	石 川 孝 二	外商事業部外商支店部長
外商事業部法人第一外商部長	青 木 繁 実	外商事業部法人外商部長
外商事業部法人第二外商部長	服 部 善 彦	
インターネット通販事業部総務部長兼ネット販売企画部長	西 谷 正 弘	ネット・通販販売推進室長
インターネット通販事業部IT企画部長	朝 倉 亨	ネット・通販販売推進室IT企画部長
インターネット通販事業部カタログ販売部長	越 後 哲	ネット・通販販売推進室カタログ販売部長
四条河原町阪急事業部店長	岩 田 晴 樹	四条河原町阪急事業部店長兼営業企画部長
四条河原町阪急事業部総務部長	高 濱 和 夫	千里阪急事業部総務部長兼紳士服販売部長
千里阪急事業部総務部長	森 豊	堺北花田阪急事業部総務部長

(注) __は変更部分

新	氏 名	旧
<u>千里阪急事業部服飾品販売部長</u>	菅 弘 樹	<u>婦人服羊品第一商品統括部ヤング第二商品部長</u>
<u>千里阪急事業部紳士服販売部長</u>	西 本 寛 典	<u>神戸阪急事業部紳士服・子供服販売部長</u>
<u>千里阪急事業部子供服・リビング販売部長</u>	佐 伯 友 康	
<u>千里阪急事業部食品販売部長</u>	近 石 功	<u>フード事業部フレッシュフード販売部長</u>
<u>川西阪急事業部店長</u>	北 谷 匡 司	<u>宝塚阪急事業部店長</u>
<u>宝塚阪急事業部店長</u>	柏 原 秀 紀	<u>婦人服羊品第一事業部統括部長</u>
<u>宝塚阪急事業部総経理</u>	美 馬 俊 司	
<u>堺北花田阪急事業部総経理</u>	竹 本 正 行	<u>四条河原町阪急事業部総経理</u>
<u>堺北花田阪急事業部食品販売部長</u>	小 林 賢	<u>フード商品統括部副カー・グロッサリー・日配品商品部長</u>
<u>神戸阪急事業部総経理兼紳士服販売部長</u>	吉 田 伸 夫	<u>神戸阪急事業部総経理兼リビング販売部長</u>
<u>神戸阪急事業部服飾品販売部長</u>	森 岡 徹	<u>千里阪急事業部服飾品販売部長</u>
<u>神戸阪急事業部子供服・リビング販売部長</u>	松 下 浩 和	<u>家庭用品事業部第二家庭用品商品部長</u>
<u>神戸阪急事業部食品販売部長</u>	金 田 康 浩	
<u>都筑阪急事業部店長兼総経理</u>	田 中 康 一	<u>都筑阪急事業部店長兼総経理兼婦人服販売部長</u>

(注) __は変更部分

新	氏 名	旧
都筑阪急事業部婦人服販売部長兼婦人服羊品第一商品統括部都筑商品部長	武 田 健 二	
ファッションMD統括室長兼MD計画部長	中 川 匠	婦人服総務事業部営業企画部長
ファッションMD統括室MD業務部長	阿 部 達 哉	ファッションMDグループ統括室MD業務運営部長
ファッションMD統括室ファッションディレクション部長	小 部 あさみ	ファッションMDグループ統括室ファッションディレクション部長
ファッションMD統括室ライセンス部長	中 野 知 子	ファッションMDグループ統括室NTライセンス部長
婦人服羊品第一商品統括部ヤング商品部長兼四条河原町商品部長	堅 帯 宏 壮	婦人服羊品第一商品統括部ヤング第一商品部長
婦人服羊品第一商品統括部ヤングアダルト商品部長	佃 尚 明	婦人服羊品第一商品統括部ヤングアダルト第一商品部長
婦人服羊品第一商品統括部有楽町商品部長	渡 辺 利 恵	婦人服羊品第一商品統括部有楽町・都筑商品部長
婦人服羊品第二商品統括部ミドル・シニア商品部長	西 尾 理 恵	婦人服羊品第一商品統括部商品開発部長兼ヤングアダルト第三商品部長
婦人服羊品第二商品統括部千里・宝塚・三田商品部長	桑 山 美 穂	婦人服羊品第二商品統括部ミドル・開発商品部長
婦人服羊品第二商品統括部西・北花田・神戸商品部長	吉 田 義 隆	婦人服羊品第二商品統括部シニア・フォーマル商品部長
ラグジュアリー商品統括部長兼インターナショナルデザイナーズ婦人服商品部長兼インターナショナルデザイナーズ紳士服商品部長	武 田 肇	婦人服羊品第二商品統括部プレステージ商品部長
ラグジュアリー商品統括部ジュエリー & ウォッチ商品部長	廣 内 收	婦人服羊品第二事業部インターナショナルジュエリー & ウォッチ販売部長兼婦人服羊品第二商品統括部ジュエリー & ウォッチ商品部長
婦人服飾品商品統括部PMD計画部長	中 島 浩 介	婦人服総務部商品統括部化粧品商品部長

(注) __ は変更部分

新	氏 名	旧
<u>婦人服飾品商品統括部化粧品商品部長</u>	井 上 政 彦	
<u>婦人服飾品商品統括部アクセサリー商品部長</u>	清 水 武 将	<u>婦人服飾雑貨商品統括部アクセサリー商品部長</u>
<u>婦人服飾品商品統括部シーズン雑貨商品部長</u>	井 戸 博 美	<u>婦人服飾雑貨商品統括部シーズン雑貨商品部長</u>
<u>婦人服飾品商品統括部ハンドバッグ・財布商品部長</u>	草 竹 雄 一	<u>婦人服飾雑貨商品統括部ハンドバッグ・財布第一商品部長</u>
<u>婦人服飾品商品統括部婦人靴第一商品部長</u>	吉 田 和 弘	<u>婦人服飾雑貨商品統括部婦人靴第一商品部長</u>
<u>婦人服飾品商品統括部婦人靴第二商品部長</u>	横 山 修 二	<u>婦人服飾雑貨商品統括部婦人靴第二商品部長</u>
<u>婦人服飾品商品統括部雑事商品部長</u>	伊 藤 栄	<u>婦人服飾雑貨商品統括部雑事商品部長</u>
<u>紳士服羊品商品統括部靴化・バッグ・革小物商品部長</u>	大 森 博 隆	<u>紳士服羊品雑貨商品統括部靴化・バッグ・革小物商品部長</u>
<u>紳士服羊品商品統括部シャツ・ネクタイ商品部長</u>	溝 口 博 之	<u>紳士服羊品雑貨事業部営業十區部長</u>
<u>紳士服羊品商品統括部肌着・靴下・ナイティ商品部長</u>	片 岡 貢	<u>紳士服羊品雑貨商品統括部カジュアルウエア商品部長</u>
<u>紳士服羊品商品統括部アクセサリー・コスメ・紳士雑貨商品部長</u>	宮 川 浩 之	<u>紳士服羊品雑貨商品統括部プレステージ・モード商品部長</u>
<u>紳士服羊品商品統括部カジュアルウエア商品部長</u>	山 口 浩	<u>紳士服羊品雑貨商品統括部シーズン雑貨・肌着・靴下商品部長</u>
<u>紳士服羊品商品統括部ビジネスウエア商品部長</u>	本 間 孝	<u>紳士服羊品雑貨商品統括部ビジネスウエア商品部長</u>
<u>紳士服羊品商品統括部デザイナーズ商品部長</u>	猿 木 哲 郎	<u>紳士服羊品雑貨商品統括部キャラクター商品部長</u>

(注) __ は変更部分

新	氏 名	旧
紳士服羊品商品統括部有楽町・都筑商品部長	日 野 厚	紳士服羊品雑貨商品統括部有楽町・都筑商品部長
紳士服羊品商品統括部雑事商品部長	保 居 卓 郎	紳士服羊品雑貨商品統括部雑事商品部長
家庭用品商品統括部長	谷 川 久	家庭用品事業部第一家庭用品商品部長
家庭用品商品統括部食器・家庭雑貨商品部長	古 谷 晴 美	
家庭用品商品統括部寝装品ファブリック商品部長	中 井 克 也	
家庭用品商品統括部美術・趣味用品商品部長	根 来 宏	リビング用品事業部家具・美術・趣味用品商品部長
子供服羊品商品統括部長兼子供服MD開発部長兼子供靴・雑貨商品部長	布 施 啓 裕	子供服羊品商品統括部長
子供服羊品商品統括部子供服商品部長	渡 邊 雅 士	子供服羊品商品統括部キッズファッション商品部長
子供服羊品商品統括部玩具商品部長	西 出 明	子供服羊品商品統括部ハビー・雑貨商品部長
フード商品統括部長	水 谷 剛	堺北花田阪急事業部食品販売部長
フード商品統括部附カー・グロッサリー・日配品商品部長	北 川 誠 二	神戸阪急事業部食品販売部長
フード商品統括部菓子・ベーカリー商品部長	馬 場 淳 士	フード商品統括部銘店・和菓子商品部長兼羊菓子・ベーカリー商品部長
フード商品統括部銘店・雑事商品部長	吉 田 順 一	フード商品統括部雑事商品部長
テーマMD開発統括部ウェルネス・スポーツMD開発部長兼西宮開設準備室部長	堀 浩 明	テーマソリューションMD開発統括部ウェルネス・スポーツMD開発部長

(注) __ は変更部分

新	氏 名	旧
<u>テーマMD開発統括部レストラン・カフェMD開発部長</u>	松 尾 泰 文	<u>テーマソリューションMD開発統括部レストラン・サービスMD開発部長</u>
<u>PM事業企画室長</u>	阿 曾 亮太郎	<u>SC事業部統括部長</u>
<u>関連事業室長</u>	河 内 隆 行	
<u>関連事業室関連事業部長</u>	萩 原 哲	<u>関連事業室長兼関連事業部長</u>
<u>事業開発室開発統括部長</u>	至 田 省 平	<u>外商事業部統括部長</u>
<u>事業開発室店舗企画部長</u>	植 田 明 男	<u>マーケティング室長</u>
<u>CM室CM計画管理部長</u>	山 西 智	
<u>CM室建築・設備部長</u>	水 田 正	<u>CM室建築・設備企画部長</u>
<u>西宮開設準備室部長</u>	佐 藤 行 近	<u>西宮準備室長</u>
<u>西宮開設準備室部長</u>	由 本 雅 則	
<u>西宮開設準備室部長</u>	伊 庭 和 也	
<u>統一阪急事業部統括部長</u>	山 中 眞 矢	<u>台湾プロジェクト室長</u>
<u>統一阪急事業部部長</u>	平 田 義 夫	<u>台湾プロジェクト室MD計画部長</u>
<u>統一阪急事業部部長</u>	河 瀬 茂 樹	<u>台湾プロジェクト室店舗運営部長</u>

(注) __は変更部分

新	氏 名	旧
<u>統一阪急事業部部長</u>	磯 田 和 弘	
<u>統一阪急事業部部長</u>	伊 吹 顕	
業務効率推進室長	岡 田 康 之	業務効率推進室長兼コスト効率推進部長
<u>総務室長</u>	林 克 弘	<u>コンプライアンス室長</u>
<u>総務室総務部長</u>	山 村 雄 敏	<u>コンプライアンス室総務部長</u>
<u>総務室コスト効率推進部長</u>	川 端 市 一	
<u>総務室経理部長</u>	田 中 至	<u>コンプライアンス室経理部長</u>
<u>総務室広報部長</u>	高 橋 正 明	<u>コンプライアンス室広報部長</u>
<u>総務室秘書部長</u>	井 村 一 就	<u>コンプライアンス室秘書部長</u>
<u>CSR推進室長兼CSR推進部長</u>	永 田 靖 人	
<u>CSR推進室安全対策部長</u>	伊 藤 智 之	<u>コンプライアンス室安全対策推進部長</u>
<u>CSR推進室品質管理部長</u>	吉 田 親 義	<u>コンプライアンス室食品衛生品質管理部長</u>
<u>人事企画室社員教育部長</u>	石 田 明 久	<u>人事・労務室社員教育部長</u>
<u>財務総理室グループ総理審査部長</u>	石 田 勉	

(注) __ は変更部分

新	氏 名	旧
内部監査室業務監査部長	富 田 和 彦	内部監査室会計監査部長

(注) __は変更部分